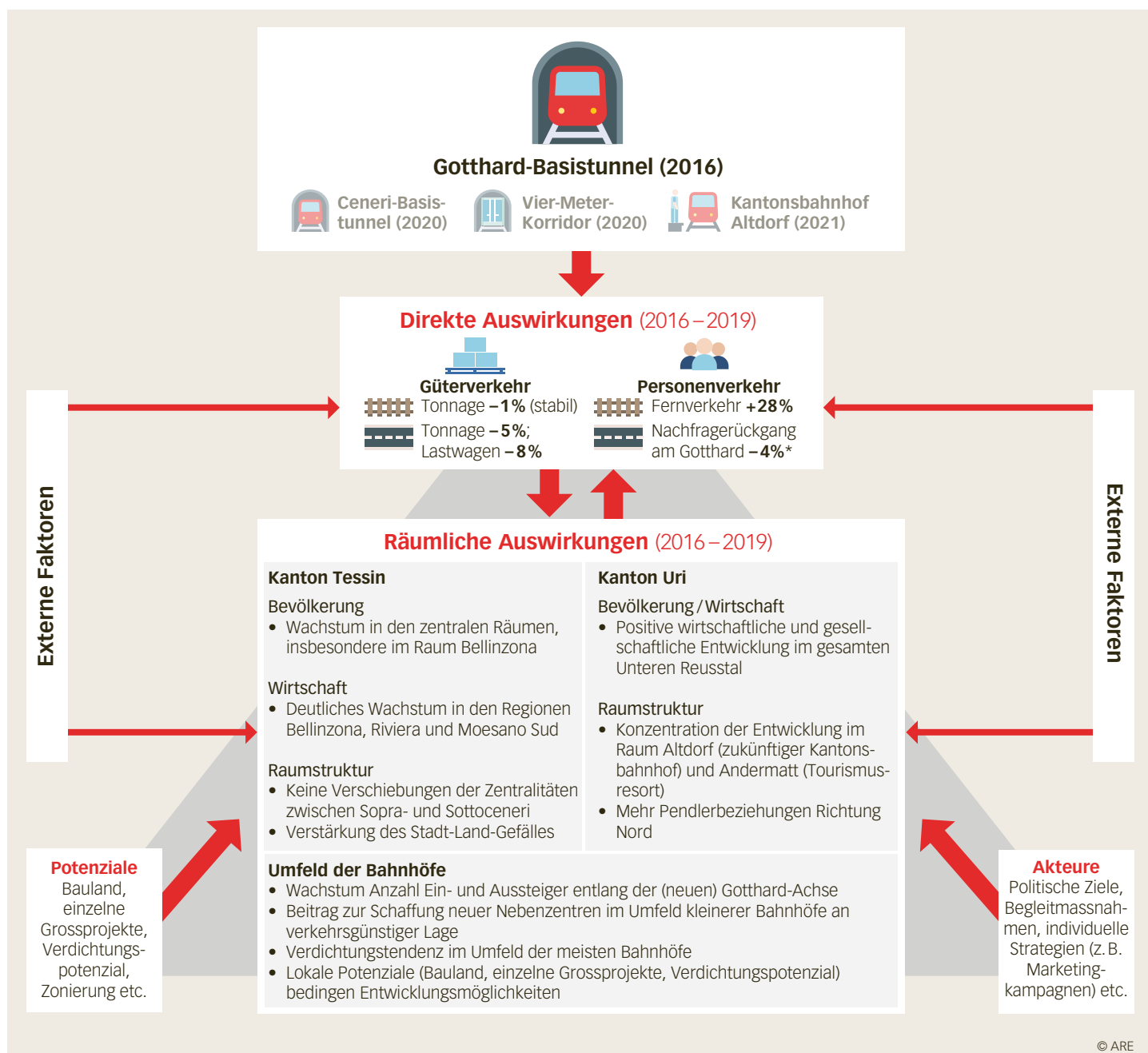


## Monitoring Gotthard Achse – Etappe B:

### Zwischenergebnisse der Auswirkungen des Gotthard-Basistunnels auf Raum und Verkehr



\*Strassendaten bis 2018

# Direkte Auswirkungen der Eröffnung des Gotthard-Basistunnels (GBT) auf den Verkehr auf der Gotthardachse (2016–2018)

## Angebotsverbesserung Schiene



### Fahrzeiten

**33 Minuten** schneller zwischen Basel/Zürich und Bellinzona/Lugano



### Zugfrequenzen

Ausbau zu **weitgehendem Stundentakt** im Fernverkehr (insbesondere bei internationalen Verbindungen)



### Zugkapazitäten

zwischen Bellinzona und Chiasso deutlich ausgebaut: **+1000 Sitzplätze** pro Stunde



### Park+Ride-Angebote

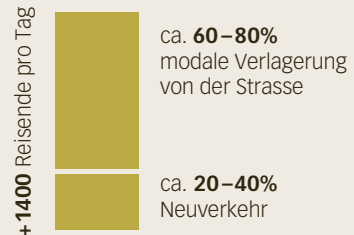
von 2013 bis 2020 **+40%** (rund 600 Parkplätze)

## Veränderungen der Nachfrage am Gotthard auf Schiene und Strasse (2016–2018)



### Schiene: deutliches Wachstum

**+16%** Reisende  
**+1400** Reisende pro Tag



### Strasse: Reduktion und Verlagerung

**-4%** Personenwagen  
**-1000** Reisende pro Tag

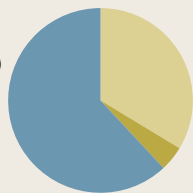


### Neuverkehr: vor allem Zunahme des Freizeitverkehrs

- Nachfragewachstum am Wochenende höher
- Steigerung wohl v. a. Tagestourismus
- Besucherzahlen Tourismusattraktionen TI z.T. stark zugenommen

Anteil der Schiene am Modalsplit steigt um **4,4 Prozentpunkte**

**61,9%** Strasse  
(nach Eröffnung GBT)



**33,7%** Schiene  
(vor Eröffnung GBT)

**4,4%** Erhöhung Anteil Schiene nach Eröffnung GBT  
(ca. 60–80% verlagert; 20–40% Neuverkehr)

## Regionale Veränderungen auf Schiene und Strasse

