



Die Mobilität der Bevölkerung stand 2021 zum Teil weiterhin unter dem Einfluss der Covid-19-Pandemie und der gesundheitspolitischen Gegenmassnahmen.

83%



der Bevölkerung sind an einem durchschnittlichen Wochentag mindestens 1 Mal ausser Haus unterwegs

Anteil der Haushalte mit Auto(s), Velo(s), E-Bike(s)

78% 61% 20%



53% Anteil der Bevölkerung mit ÖV-Abo(s)

1,5 Personen

mittlerer Besetzungsgrad der Autos

14 926 km

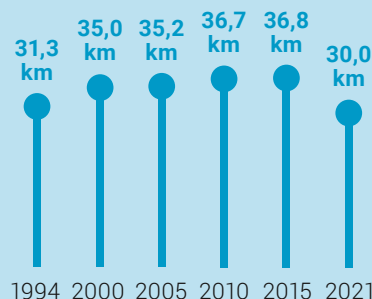
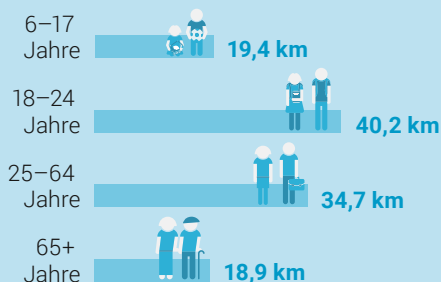
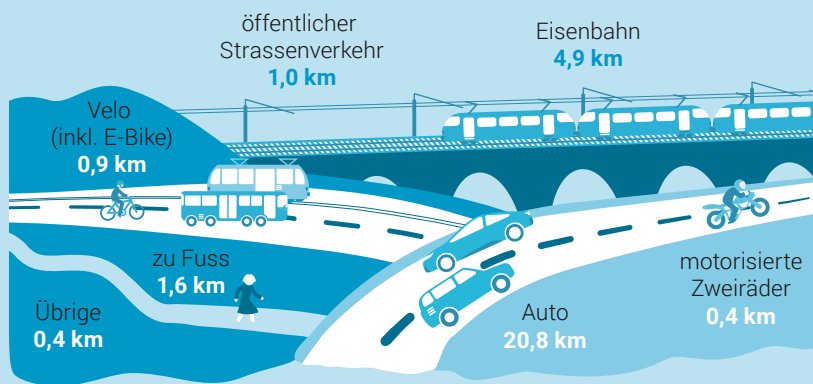
Jahresmobilität pro Person (inklusive Reisen)



und 3 732 km im Ausland

## 30,0 km

Tagesdistanz pro Person, im Inland



## 80,2 Minuten

Tagesunterwegszeit pro Person, im Inland (davon 5,6 Minuten Warte- und Umsteigezeiten)

