

Erfolgsfaktoren einer leistungsfähigeren Bahn

Nationale Mobilitätskonferenz 2023
Vincent Ducrot, CEO SBB AG
29. August 2023



Das Bahnsystem ist komplex.



Die Herausforderungen bleiben gross, nicht nur in Deutschland.

EXKLUSIV Zustand des Bahn-Netzes

Vorstand fordert "radikalen Kurswechsel"

Stand: 16.03.2023 12:00 Uhr

In welchem schlechtem Zustand Gleise, Brücken, Weichen und Stellwerke sind, legt ein interner Bericht der Bahn offen, der *NDR*, *WDR* und *SZ* vorliegt. Die notwendigen Sanierungen kosten demnach rund 89 Milliarden Euro.

Interview zum Zustand der Bahn
**"Wir sitzen in der Tinte und da wird auch keine
Strukturreform kurzfristig helfen"**

Di 04.07.23 | 21:47 Uhr



Um das Kernnetz der Bahn – also alle viel befahrenen Strecken und Verbindungen zwischen Metropolen – zu sanieren und flächendeckend mit kleineren Maßnahmen mehr Verkehr auf die Schiene zu bringen, wären allein schon **50 Milliarden Euro nötig**, wie es in Regierungskreisen heißt. Digitalisierung, Ausweichstrecken und neue Linien noch gar nicht mitgerechnet.

Herausforderungen Bahninfrastruktur Schweiz: Die Situation bleibt anspruchsvoll und wir sind gefordert.



Robustheit Bahnbetrieb,
Substanzerhalt, Ausbau
und Intervalle



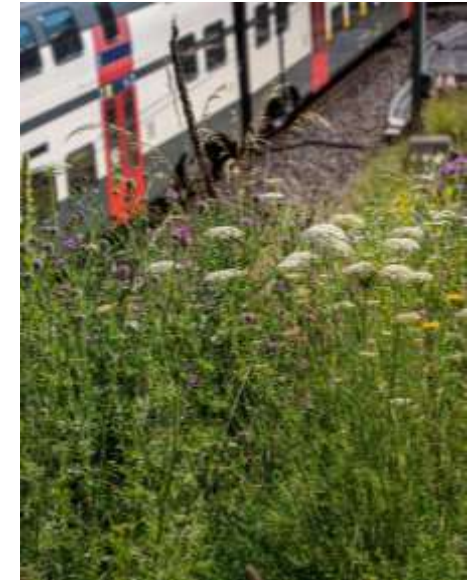
Digitalisierungs-,
Innovationsfähigkeit,
Cybersicherheit



Fachkräftemangel und
Nachfolgeplanung



Ausreichend finanzielle
Mittel für Substanzerhalt



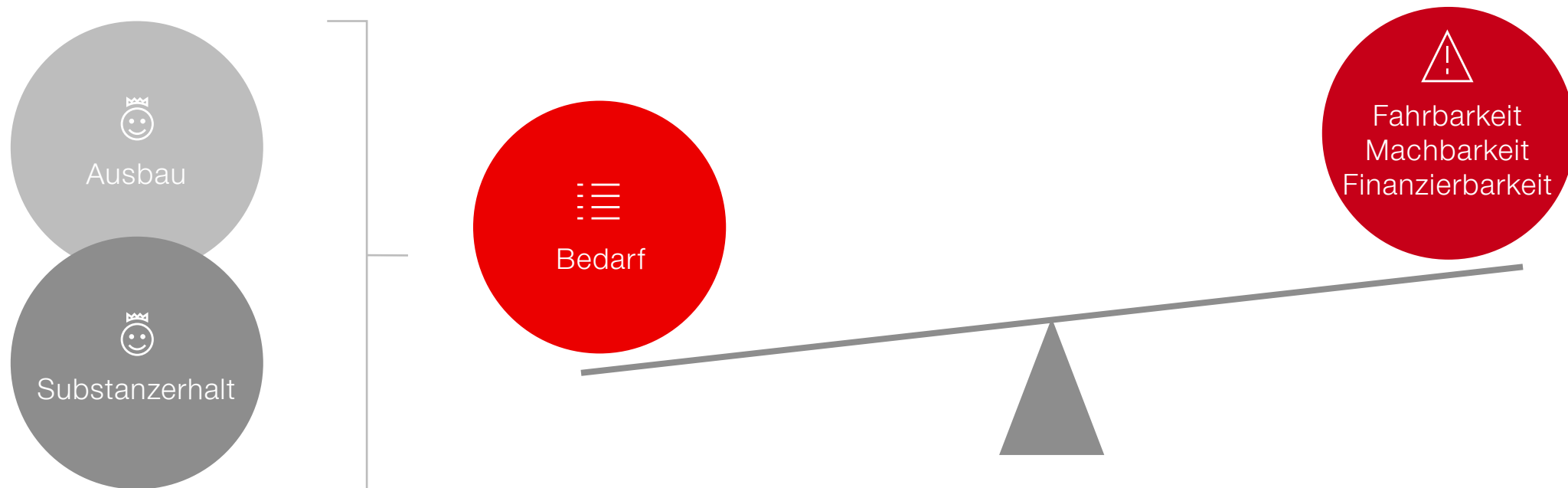
Nachhaltigkeit

Wir investieren in die Robustheit des Netzes.



- Erneuerungsbedarf mit steigender Netznutzung.
- Nachholbedarf drückt Finanzierbarkeit, Machbarkeit und Fahrbarkeit der Massnahmen.
- Kontinuierlicher Substanzerhalt stabilisiert das Netz.

Es benötigt eine integrierte Sicht auf Ausbau und Substanzerhalt unter laufendem Betrieb.



Was macht uns zu einer leistungsfähigeren Bahn?

Bahn: Pünktlich, zuverlässig,
sicher

Know-how und der menschliche
Faktor

Finanzielle Führung, Kosten
und Effizienz

Robuste Technologien: mehr
Kapazität und Qualität sowie
Cybersicherheit

Plan für die Zukunft, BAHN
2050++, konsequent neu
denken

Resilienz des Eisenbahnsystems
erhöhen (z.B. Fahrplan mit mehr
Reserven)

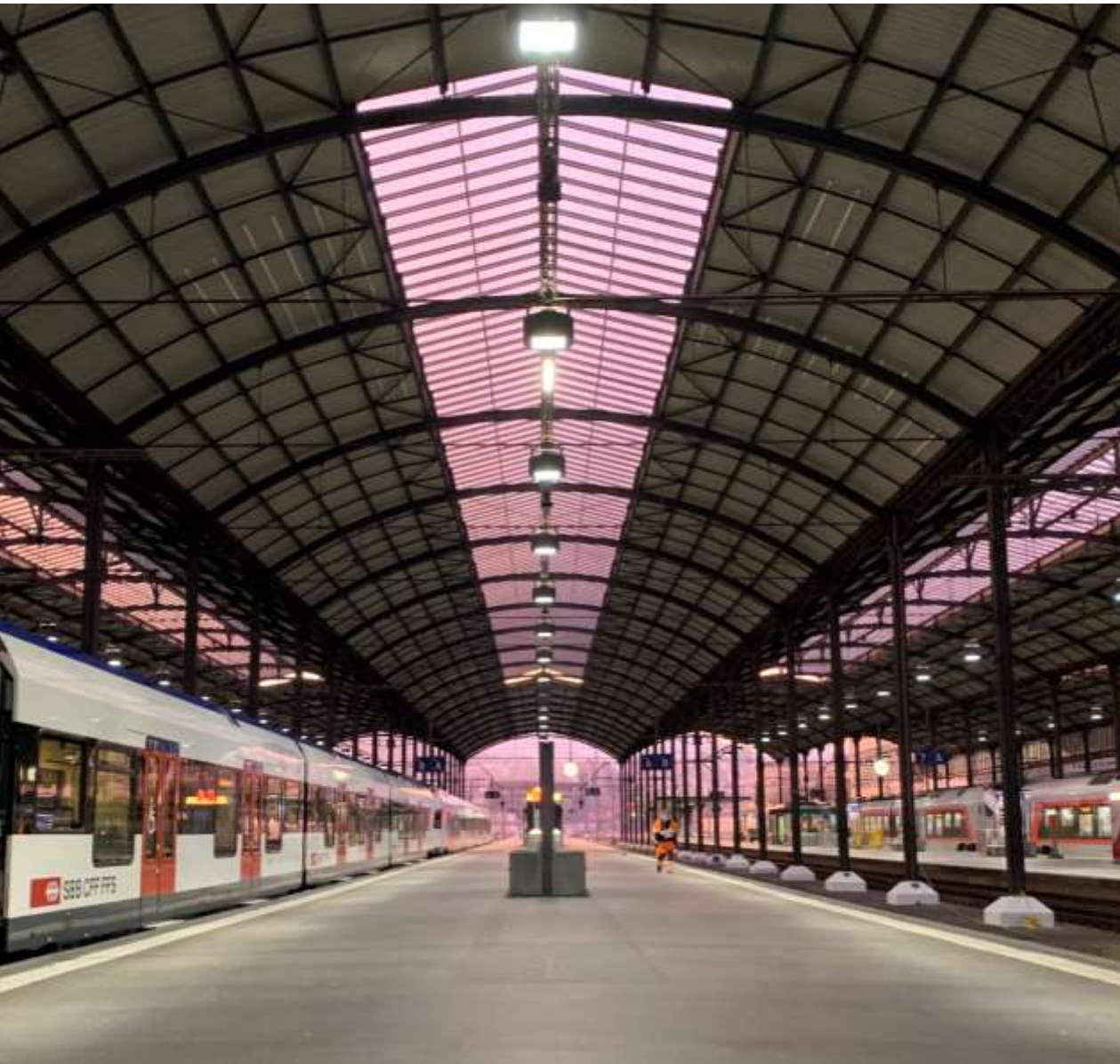


Ausreichend öffentliche finanzielle
Mittel für Substanzerhalt
Infrastruktur



Was sind die Risiken ?

- **Cybersicherheit** im Zusammenhang mit Internet der Dinge und Philosophie, dass alles vernetzt ist
- **Abhängigkeit von Stromproduktion** und Transport
- **Interdependenz der Schienennetze**: Ein Problem im Ausland wirkt sich sehr schnell auf die Verkehrsflüsse aus
- Eine immer **komplexere Lieferkette**



Schlüsselfaktoren.

- Integrierte Bahn ermöglicht Führung aus einer Hand
- Substanzerhalt
- Redundanz sowohl bei den Linien als auch bei den Anlagen
- Know-how der Mitarbeitenden und Leistungsbereitschaft
- Bewährte und effektive Krisenorganisation

Danke,
Merci,
Grazie.

