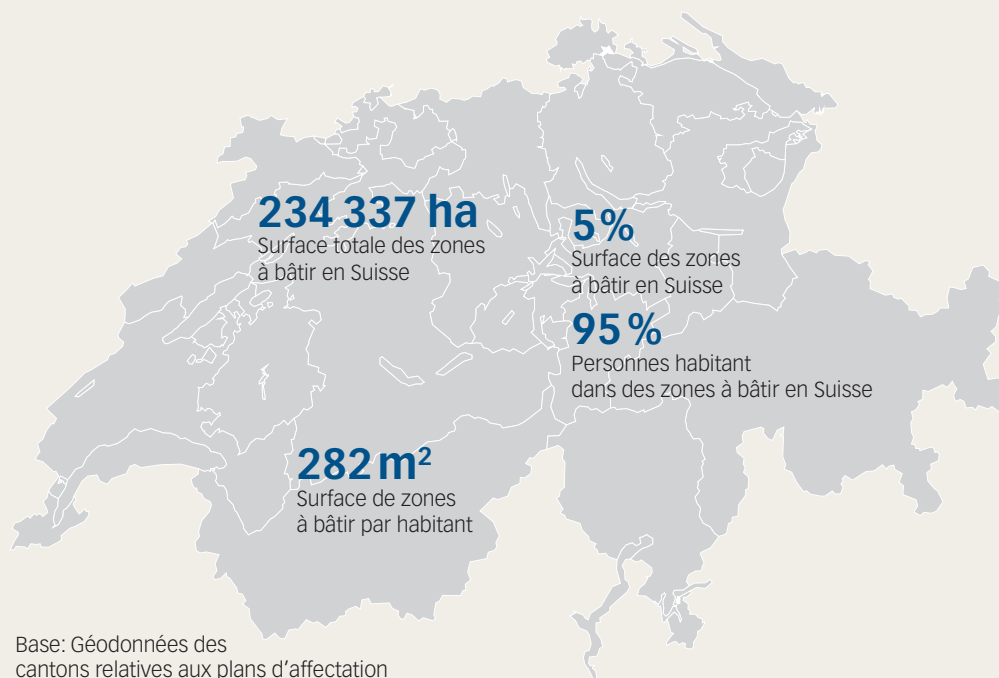


Statistique suisse des zones à bâtir 2022



Près de la moitié des zones à bâtir sont des zones d'habitation

Zones d'habitation 46 %	Zones d'activités économiques	13 %
	Zones mixtes	10 %
	Zones centrales	11 %
	Zones aff. à des besoins publics	11 %
	Autres	9 %

Evolution de la densité d'utilisation



+12,3 %

Depuis 2012, le nombre de personnes habitant dans des zones à bâtir a augmenté de **7,4 à 8,3 millions** sur une surface restée constante.



-27 m²

Depuis 2012, la surface moyenne de zones à bâtir par habitant a reculé de **309 m² à 282 m²**.

Desserte par les transports publics

2022



45 %

des surfaces bénéficient d'une desserte très bonne, bonne ou moyenne.

Ces surfaces se trouvent pour la plupart dans les régions urbaines. Elles couvrent **68 % des habitants et des emplois**.

Evolution

Depuis 2012, le pourcentage de zones à bâtir qui bénéficient d'une desserte par les transports publics très bonne, bonne ou moyenne a progressé de **37 à 45 %**.



Zones à bâtir non construites

2022

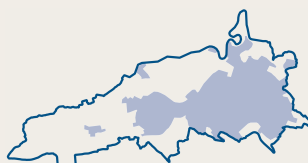
Entre **10 % et 16 %** des zones à bâtir (22 700 à 36 100 hectares) ne sont pas encore construites (selon la supposition faite pour le calcul).



10 à 16 %

Evolution

Entre **5 300 et 6 800 hectares** ont été nouvellement construits depuis 2012, ce qui correspond à près de **la surface de la ville de Berne**.



5 300 à 6 800 ha

Potentiel

De **0,9 à 1,6 million de personnes** pourraient théoriquement habiter dans les zones à bâtir encore non construites si ces dernières étaient utilisées entièrement avec les mêmes densités qu'actuellement.



0,9 à 1,6 Mio.