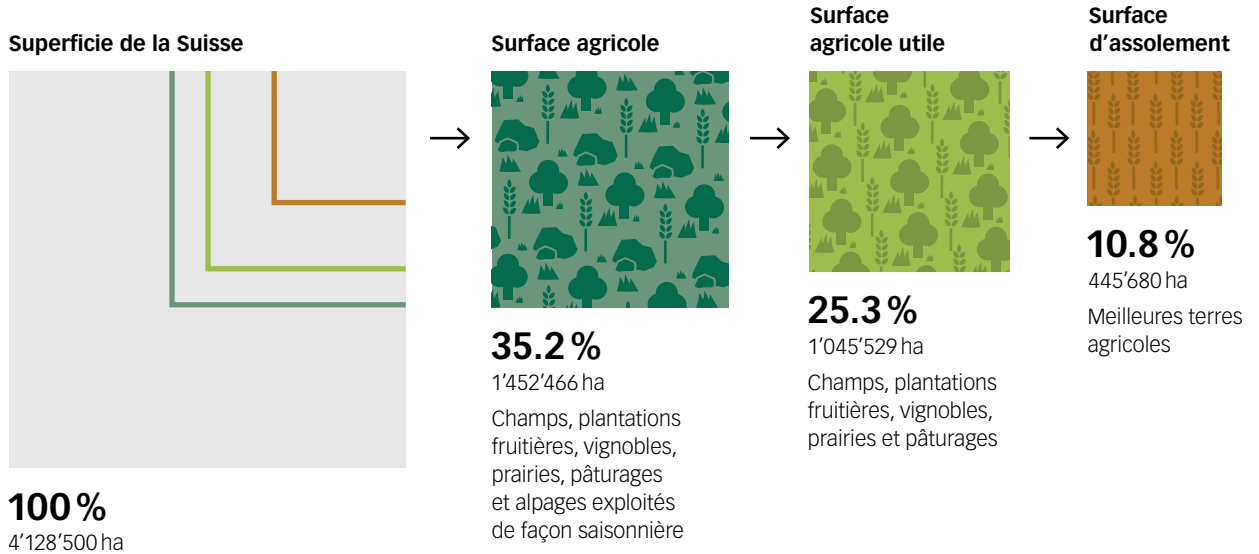




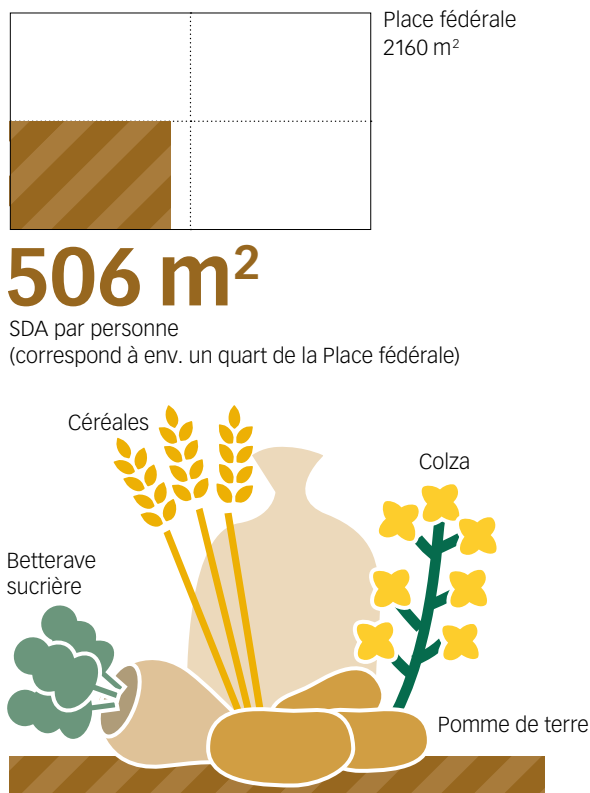
# Surfaces d'assolement (SDA): les terres agricoles garantissent la sécurité alimentaire en cas de pénurie grave

La statistique des SDA offre une vue d'ensemble nationale des surfaces d'assolement garanties dans les cantons

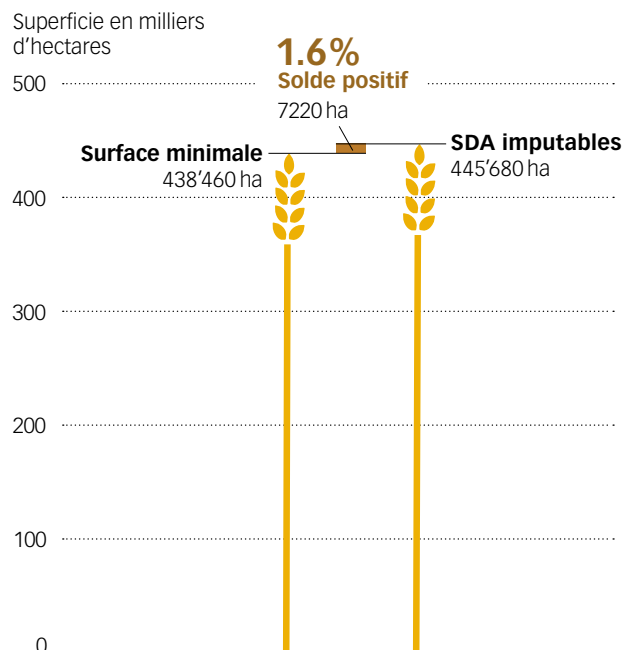
## Types de surface et leur répartition



## Quantité de SDA par personne et types de cultures en cas de pénurie grave

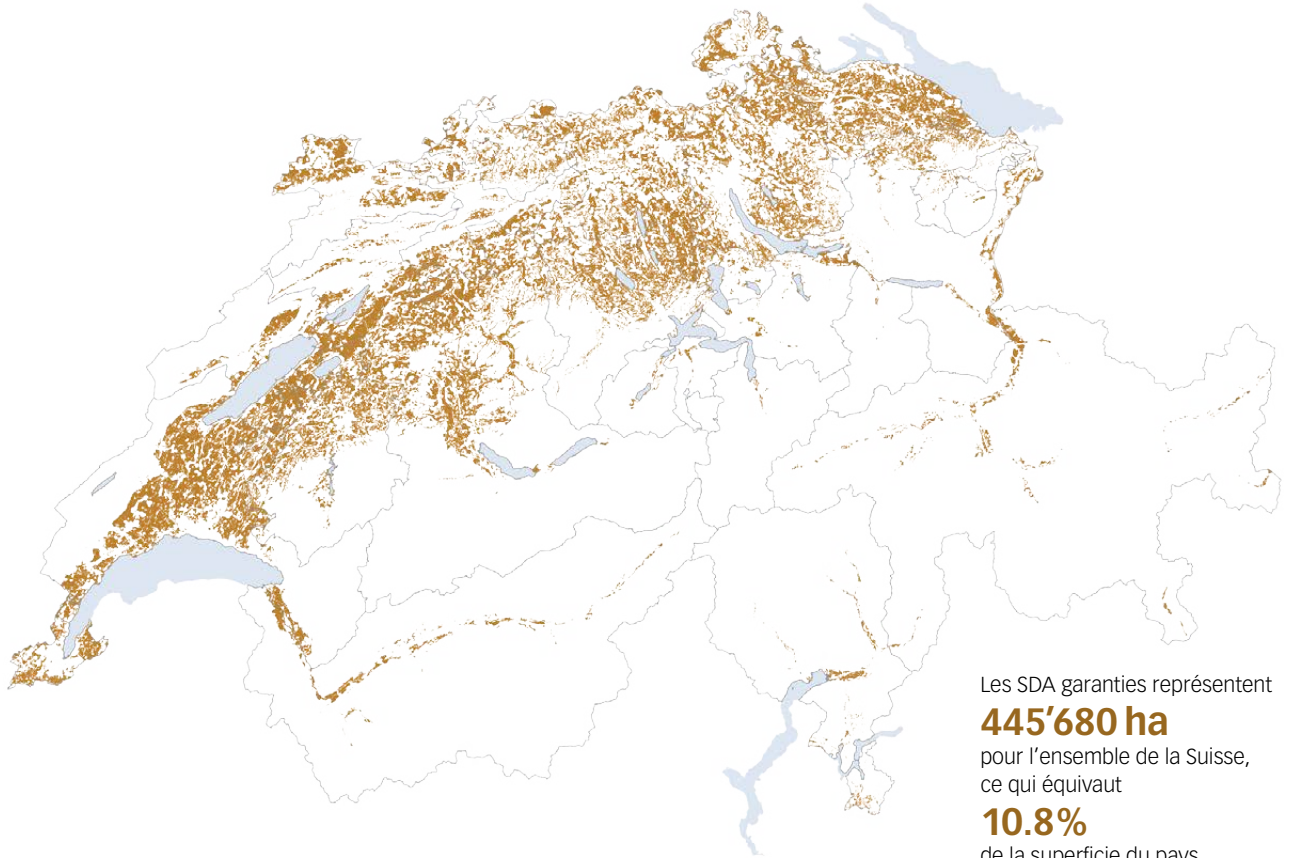


## La Suisse garantit la surface minimale d'assolement

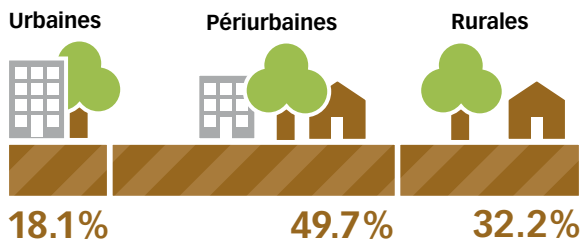


Les SDA garanties représentent 445'680 ha pour l'ensemble de la Suisse. Ainsi, les cantons respectent la surface minimale de 438'460 ha imposée dans le plan sectoriel SDA. La différence entre toutes les SDA imputables et la surface minimale s'élève à 7200 ha. Le solde positif correspond approximativement à 1.6 % des SDA imputables.

## Localisation des SDA



### Types de communes dans lesquelles se situent les SDA



**Les espaces urbains** représentent entre autres les villes-centres et les communes-centres des agglomérations.

**Les communes rurales** n'ont pas de caractère urbain et ne sont pas influencées par les centres urbains.

**Les espaces périurbains** sont influencés par les centres urbains et comprennent notamment les communes des ceintures d'agglomération.

### Répartition des SDA selon les cantons



SDA imputables arrondies à 1000 ha

Plus de

**80%**

des SDA se situent dans huit cantons.