

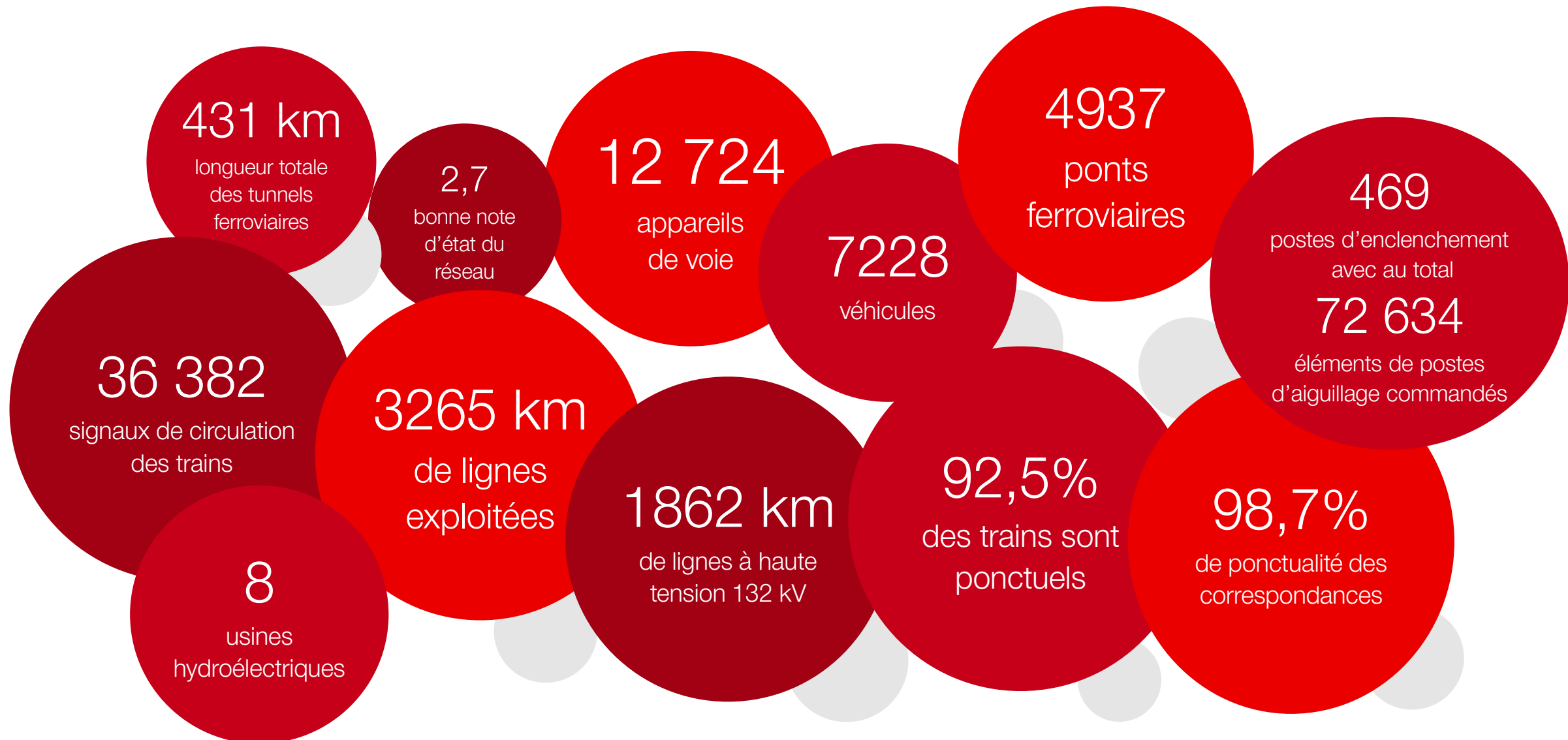
Facteurs de succès pour un chemin de fer plus performant.

Conférence nationale sur la mobilité 2023
Vincent Ducrot, CEO de CFF SA
Le 29 août 2023





Le système ferroviaire est complexe.



Les défis restent importants, et pas seulement en Allemagne.

EXKLUSIV Zustand des Bahn-Netzes

Vorstand fordert "radikalen Kurswechsel"

Stand: 16.03.2023 12:00 Uhr

In welchem schlechtem Zustand Gleise, Brücken, Weichen und Stellwerke sind, legt ein interner Bericht der Bahn offen, der *NDR*, *WDR* und *SZ* vorliegt. Die notwendigen Sanierungen kosten demnach rund 89 Milliarden Euro.

Interview zum Zustand der Bahn

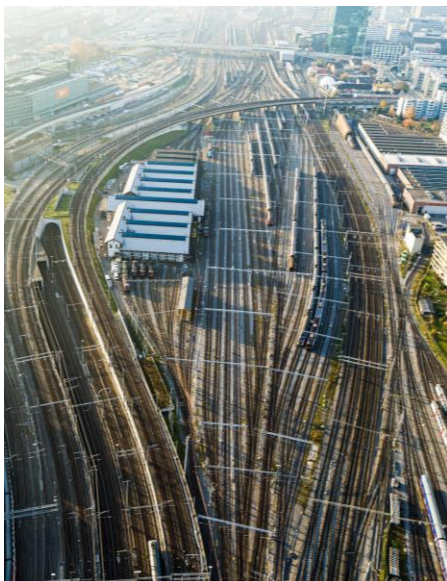
"Wir sitzen in der Tinte und da wird auch keine Strukturreform kurzfristig helfen"

Di 04.07.23 | 21:47 Uhr

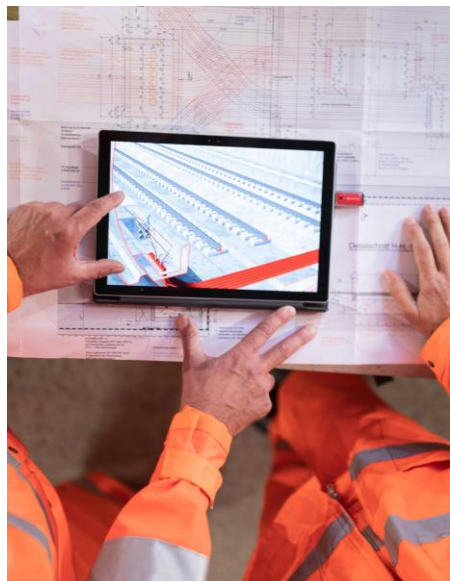


Um das Kernnetz der Bahn – also alle viel befahrenen Strecken und Verbindungen zwischen Metropolen – zu sanieren und flächendeckend mit kleineren Maßnahmen mehr Verkehr auf die Schiene zu bringen, wären allein schon **50 Milliarden Euro nötig**, wie es in Regierungskreisen heißt. Digitalisierung, Ausweichstrecken und neue Linien noch gar nicht mitgerechnet.

Les défis de l'infrastructure ferroviaire en Suisse: la situation reste exigeante et nous sommes mis au défi.



Robustesse de l'exploitation ferroviaire, maintien de la substance, aménagement et intervalles



Capacité de numérisation et d'innovation, cybersécurité



Pénurie de personnel qualifié et planification de la relève



Des moyens financiers suffisants pour le maintien de la substance



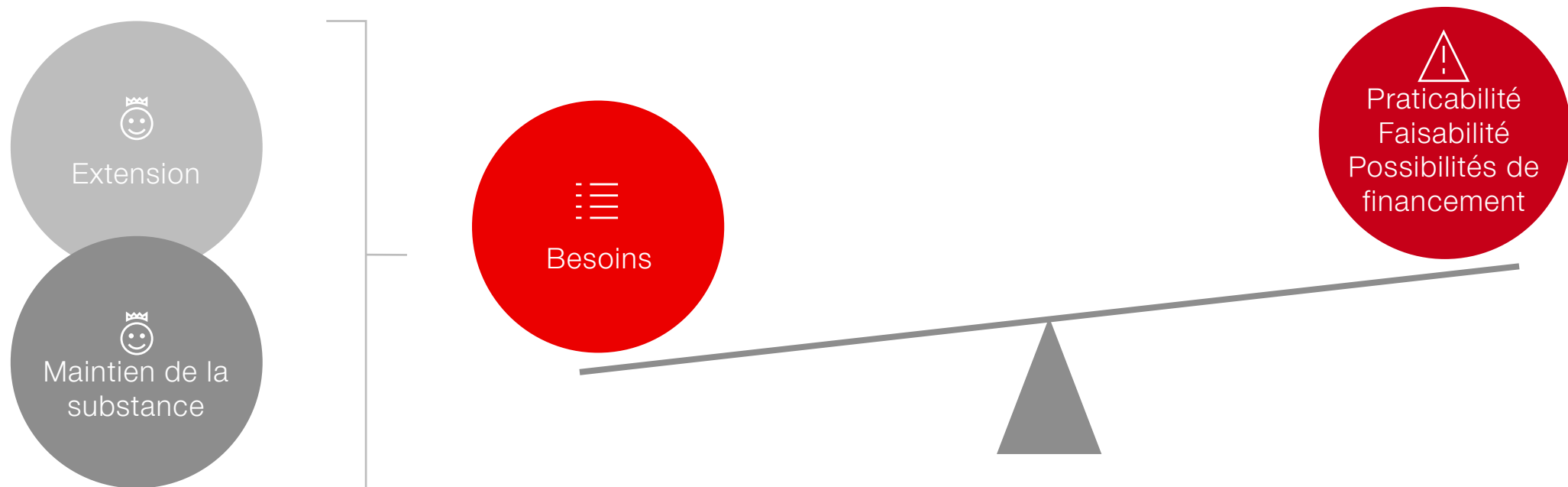
Développement durable

Nous investissons dans la robustesse du réseau.

- Besoin de renouvellement en raison d'une utilisation croissante du réseau.
- Le besoin de rattrapage pèse sur la capacité de financement, la faisabilité et la praticabilité des mesures.
- Le maintien continu de la substance stabilise le réseau.



Nécessité d'une vue intégrée de l'aménagement et du maintien de la substance sans interruption de l'exploitation.



Qu'est-ce qui fait de nous un chemin de fer plus performant?

Entreprise ferroviaire:
ponctualité, fiabilité, sécurité

Savoir-faire et facteur humain

Gestion financière, coûts et
efficience

Des technologies robustes:
capacité, qualité et cybersécurité
accrues

Planification pour l'avenir,
RAIL 2050++, repenser de
manière cohérente

Augmenter la résilience du système
ferroviaire (p. ex. réserves d'horaire
accrues)

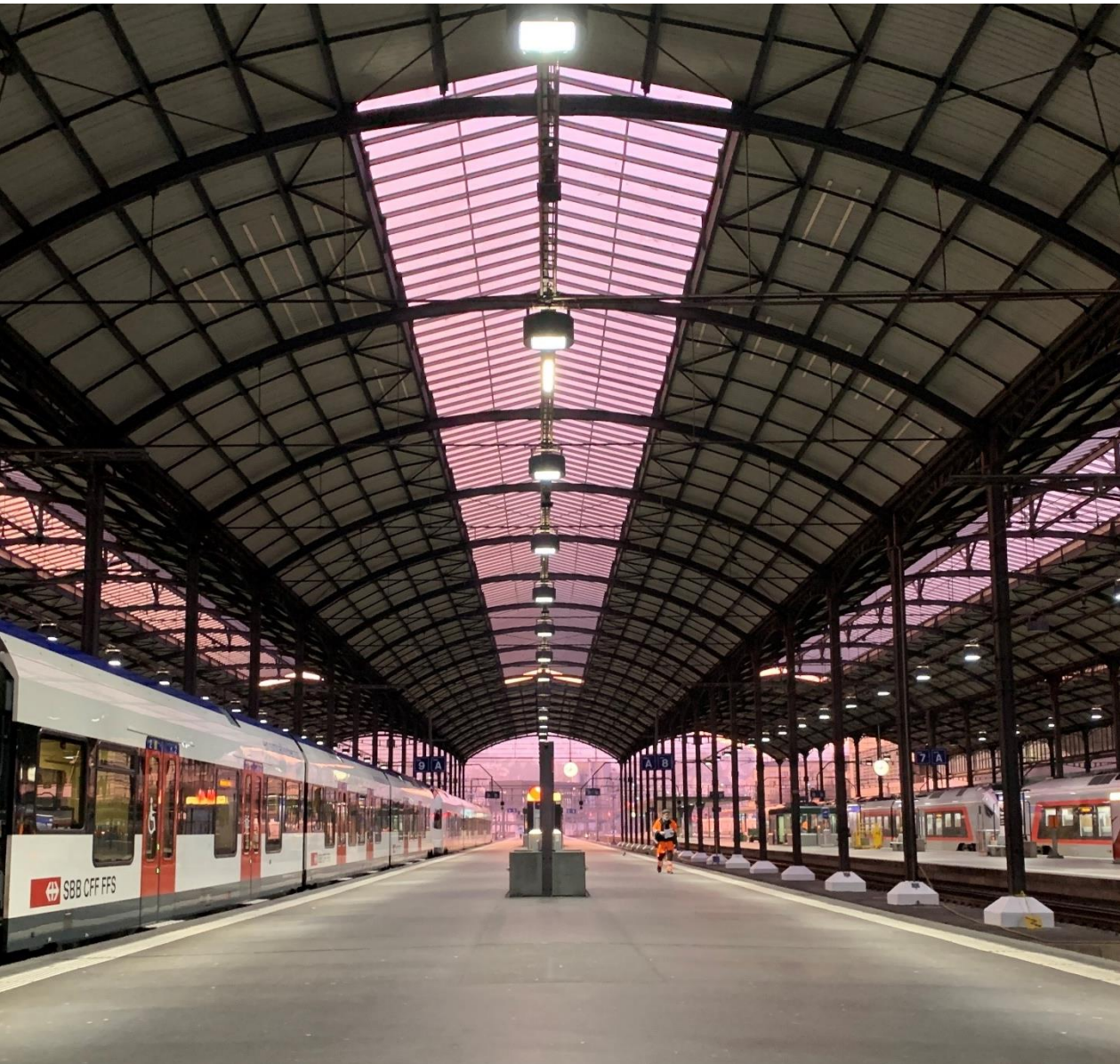


Fonds publics suffisants pour le
maintien de la substance



Quels sont les risques?

- **Cybersécurité** dans le contexte de l'Internet des objets; philosophie selon laquelle tout est connecté
- **Dépendance** à la production et au transport d'électricité
- **Interdépendance des réseaux ferroviaires**: un problème à l'étranger se répercute très rapidement sur les flux de trafic
- **Chaîne d'approvisionnement** de plus en plus complexe



Facteurs-clés.

- Chemin de fer intégré permettant une gestion d'un seul tenant
- Maintien de la substance
- Redondance tant au niveau des lignes que des installations
- Savoir-faire du **personnel** et volonté de performance
- Organisation de crise éprouvée et efficace



Danke,
Merci,
Grazie.