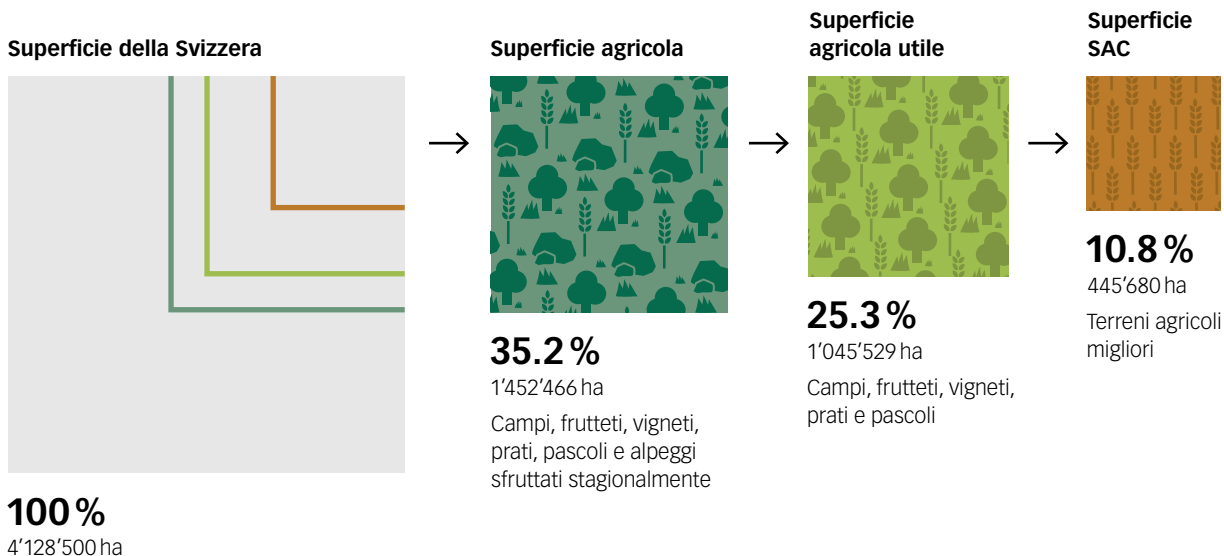




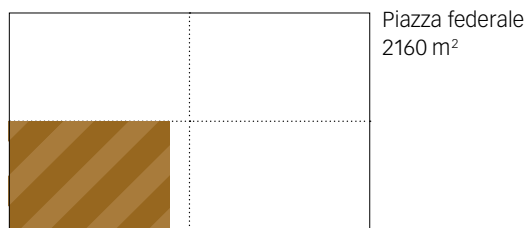
Superfici per l'avvicendamento delle colture (SAC): i terreni agricoli assicurano il nutrimento per la popolazione in caso di grave penuria dell'approvvigionamento

La statistica SAC offre un quadro nazionale delle superfici per l'avvicendamento delle colture garantite nei diversi Cantoni

Cosa sono le SAC e quante ce ne sono

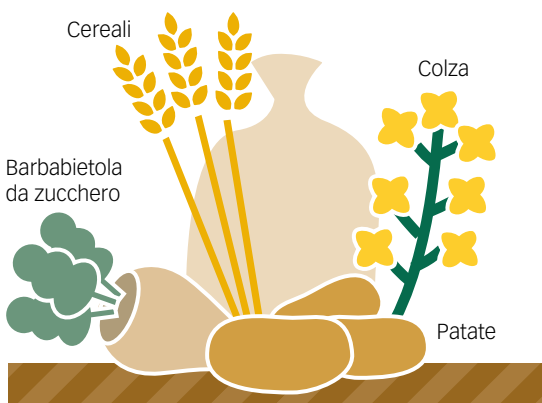


SAC disponibili pro capite e prodotti che si coltiverebbero in caso di grave penuria

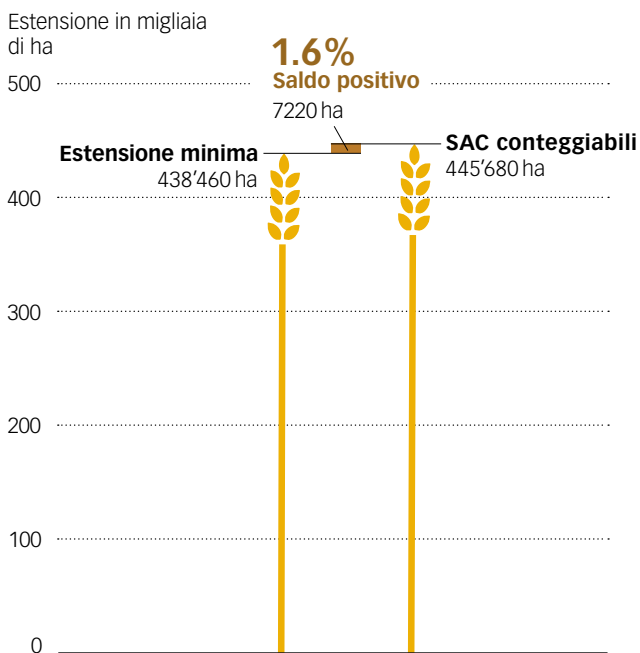


506 m²

SAC pro capite
(pari a circa un quarto di Piazza federale)

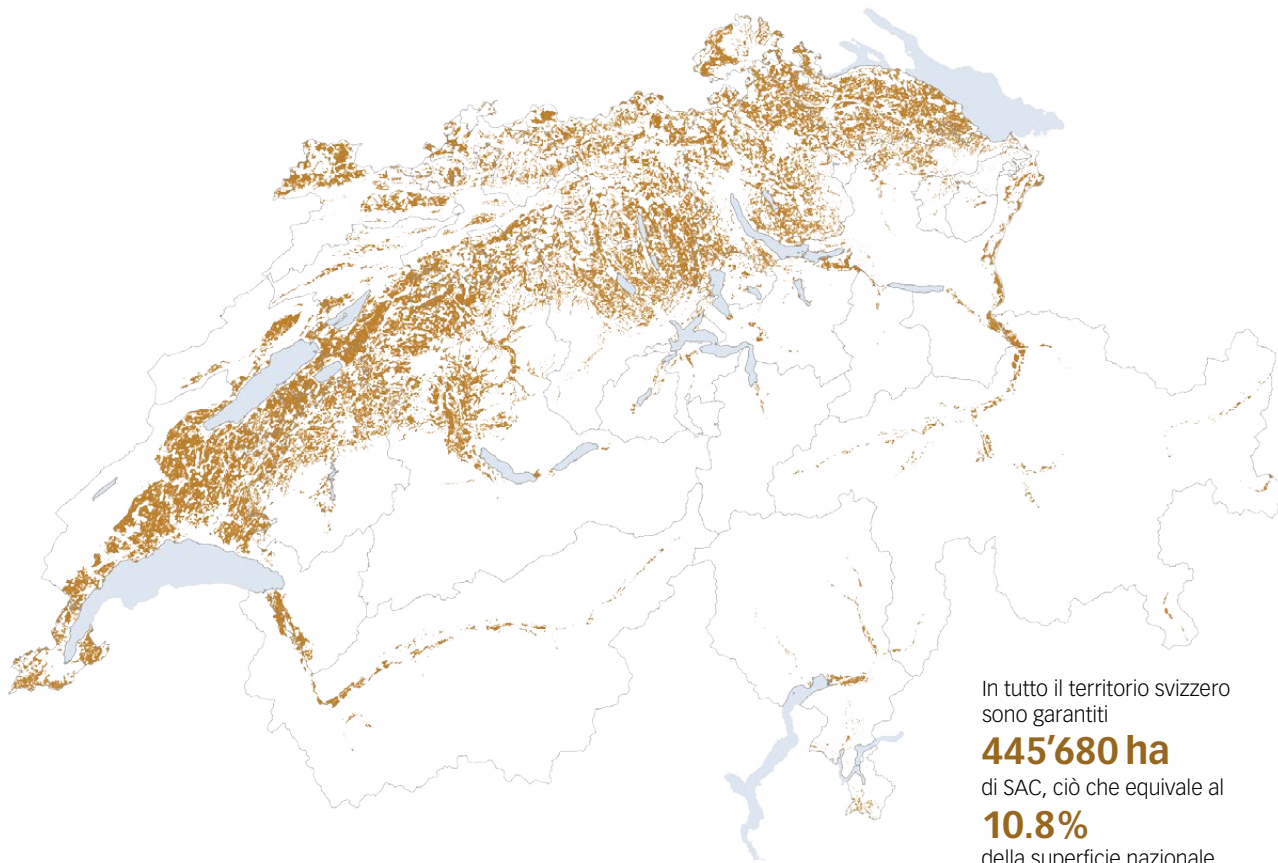


La Svizzera assicura l'estensione minima di SAC

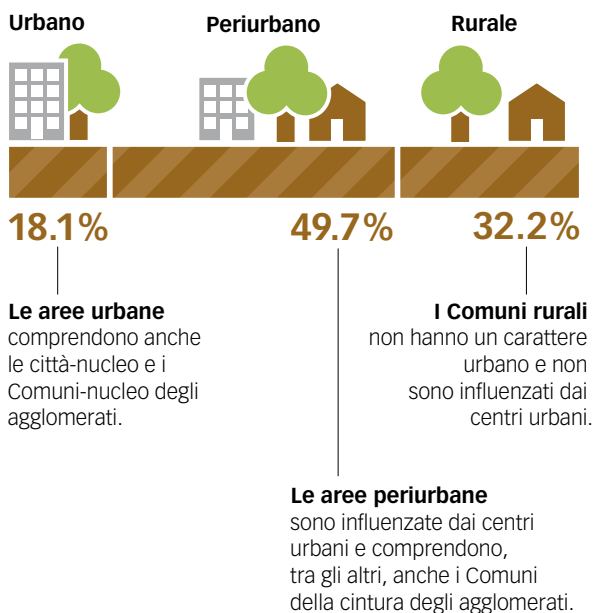


In tutto il territorio svizzero sono garantiti **445'680 ha di SAC**. I Cantoni assicurano così l'estensione minima di **438'460 ha** complessiva stabilita nel Piano settoriale SAC. La differenza tra le SAC computabili e l'estensione minima ammonta a **7220 ha**. Il **saldo positivo** corrisponde a circa l'**1.6 per cento** delle SAC conteggiabili.

Ubicazione delle SAC



Tipologie di Comuni in cui si trovano le SAC



Ripartizione delle SAC nei singoli Cantoni



SAC conteggiabili arrotondate a 1000 ha

Oltre l'**80%** delle SAC si concentrano in otto Cantoni.