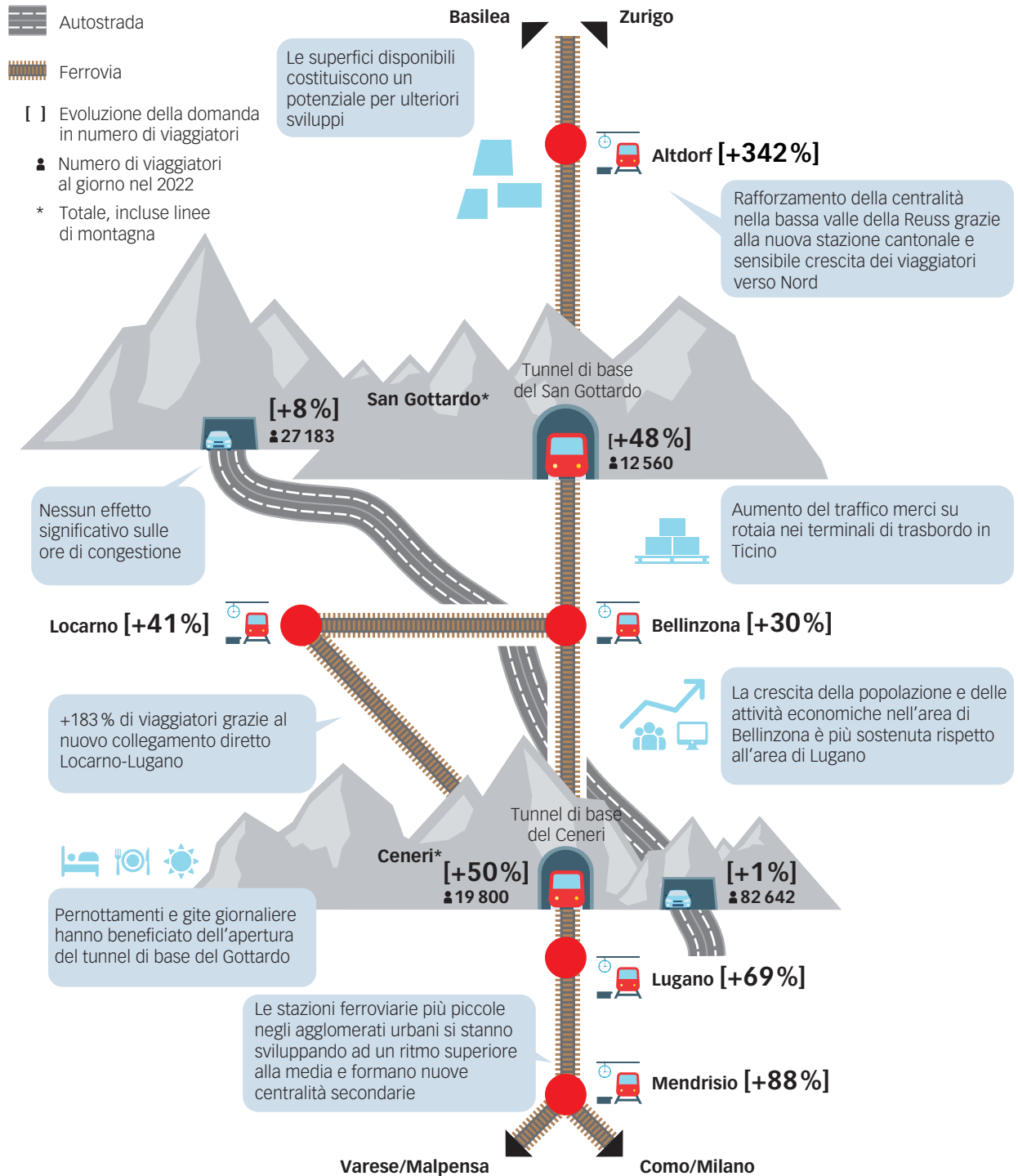




Monitoraggio dell'Asse del San Gottardo – Fase B

Effetti sul traffico e sul territorio del nuovo asse ferroviario del San Gottardo (2016–2022)



Effetti dell'apertura delle gallerie di base del Gottardo e del Ceneri sul traffico viaggiatori sull'asse del Gottardo (2016–2022)

Miglioramenti nell'offerta ferroviaria



Tempi di percorrenza
45 minuti più veloce tra
Basilea/Zurigo e Lugano



Capacità dei treni
tra Bellinzona e Chiasso significativamente
ampliata: **+1000 posti** all'ora



Frequenze dei treni
Aumento delle frequenze (**cadenza oraria**) sulle
tratte a lunga percorrenza (in particolare quelle
internazionali)



Offerta Park+Ride:
dal 2013 al 2023
+412 posti auto

Sviluppo della domanda di trasporto al Gottardo (previsioni e dati reali)

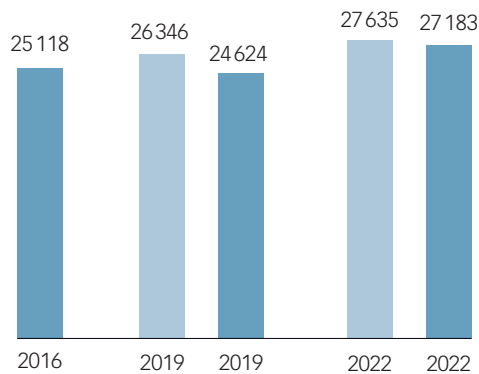
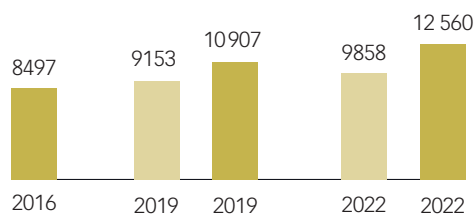


Ferrovia
Aumento della domanda 2016–2022
+48 % risp. **+4000** persone al giorno

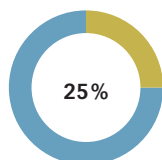


Strada
Aumento della domanda 2016–2022
+8 % risp. **+2000** persone al giorno

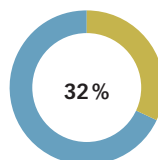
■ Conteggi FFS/USTRA/UFT/Canton TI
■ Previsione basata sui tassi di crescita
prima dell'apertura del TBG (se la
tendenza fosse continuata)



Aumento del riparto modale a favore della ferrovia al Gottardo:
+7 %



prima dell'apertura del TBG



dopo apertura TBG e TBC