

Trasbordo più attrattivo grazie alle piattaforme dei trasporti

La rete di trasporto svizzera tocca sempre più spesso i propri limiti e la domanda di mobilità continua a crescere, in particolare nelle zone urbane. Affinché le città rimangano ben accessibili anche in futuro, i viaggiatori devono potersi trasferire il prima possibile dall'automobile privata ai trasporti pubblici, alla bicicletta o alle offerte di condivisione

Le piattaforme dei trasporti sono ben più di nodi di interscambio. Migliorano i collegamenti tra città e campagna e possono contribuire a decongestionare le strade dal traffico automobilistico. In tal senso, l'attrattività dell'impianto e la sua posizione hanno un ruolo fondamentale. Le piattaforme dei trasporti garantiscono un trasferimento efficiente ai trasporti pubblici nonché al traffico pedonale e ciclistico. Collegano rapidamente tutti i mezzi di trasporto a lunga percorrenza con quelli della rete regionale e locale. Il bike sharing e il car sharing offrono possibilità di trasbordo ancora maggiori. I display con tutte le informazioni rilevanti semplificano la pianificazione del viaggio e i trasferimenti.

L'attrattività del nodo di interscambio è data dalla brevità dei tragitti e da una buona configurazione urbanistica. Un valore aggiunto per i viaggiatori è inoltre costituito dalla possibilità di fare acquisti e da altri servizi offerti. In linea con la pianificazione locale degli insediamenti, le piattaforme dei trasporti possono agevolare lo sviluppo di nuovi luoghi di lavoro e abitazione in posizioni ben collegate.

Collegamento di città e campagna

Circa il 20 per cento di tutti i tragitti percorsi dai pendolari hanno origine nelle zone periferiche degli agglomerati. In queste zone meno densamente popolate non è possibile offrire trasporti pubblici a cadenza ravvicinata. È per questo che la maggior parte dei tragitti viene percorsa in automobile. Per molti agglomerati, questi flussi di traffico rappresentano sfide sempre più grandi: la rete stradale urbana è sovraccarica e il poco spazio a disposizione consente di ampliare le strade soltanto in modo molto mirato. Per soddisfare anche in futuro le esigenze in termini di mobilità, gli spazi urbani e gli spazi rurali devono godere di migliori collegamenti. Delle piattaforme dei trasporti attrattive consentono ai viaggiatori un trasferimento senza difficoltà a mezzi di trasporto efficienti come i trasporti pubblici, la bicicletta o le offerte di condivisione. Questo trasbordo avviene idealmente nelle vicinanze del punto di partenza del viaggio, in modo che i benefici ecologici della mobilità combinata siano maggiori. L'ubicazione dei nodi di interscambio non può quindi essere lasciata al caso.

In fase di pianificazione, le piattaforme dei trasporti non devono essere considerate in modo isolato. Il coordinamento a livello urbano non basta, poiché il potenziamento di un punto nodale può avere ripercussioni sull'intero sistema di trasporto dell'agglomerato. Devono essere coordinate su ampia scala anche le strategie comunali come la gestione dei parcheggi, il dosaggio del traffico

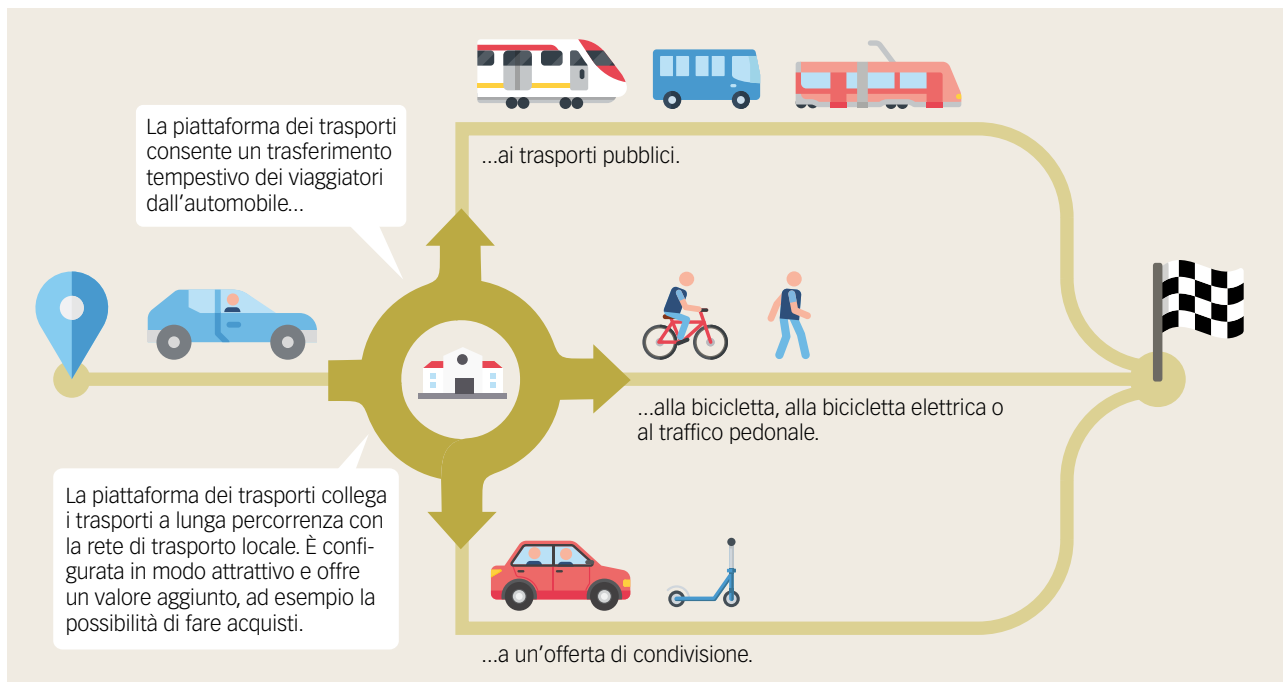


Figura 1: Le piattaforme dei trasporti consentono un trasferimento rapido e senza difficoltà dall'automobile a mezzi di trasporto più adatti alla città.

e le campagne che mirano a influenzare il comportamento in materia di mobilità.

Per questi motivi è necessario un piano globale delle diverse piattaforme dei trasporti sul territorio, e a tal fine è importante che tutti gli attori interessati lavorino e pianifichino insieme.

Programma per le piattaforme dei trasporti: di che cosa si tratta?

Per attuare piattaforme dei trasporti attrattive e di successo, è imprescindibile il coordinamento tra la pianificazione degli insediamenti e quella dei trasporti nonché tra i diversi livelli statali. È per questo che nel 2020 la Confederazione, i Cantoni, le città e i Comuni hanno dato avvio al programma per le piattaforme dei trasporti. Quest'ultimo mira a promuovere la mobilità combinata e a organizzare piattaforme dei trasporti attrattive. A tal fine, i tre livelli statali uniscono le risorse a loro disposizione e collaborano sia a livello politico che tecnico.

La **Confederazione** crea le premesse tecniche necessarie alla promozione delle piattaforme dei trasporti, in particolare nell'ambito della parte programmatica del Piano settoriale dei trasporti. Orienta maggiormente alle piattaforme dei trasporti gli strumenti esistenti, come i programmi d'agglomerato e il programma di sviluppo strategico strade nazionali e quello dell'infrastruttura ferroviaria:

- attraverso studi di base che forniscono indicazioni metodologiche e tecniche per la pianificazione e l'attuazione di buone piattaforme, ad esempio in relazione alla gestione dei parcheggi o alle interazioni tra lo sviluppo dei trasporti e quello degli insediamenti;
- mediante un sostegno finanziario, ad esempio nell'ambito dei programmi d'agglomerato, e una gara d'appalto specifica dell'Ufficio di coordinamento per la mobilità sostenibile (COMO), di cui è responsabile l'UFE;
- tramite la verifica del quadro giuridico in cui si inserisce la promozione delle piattaforme.

In collaborazione con la Confederazione, i **Cantoni, gli agglomerati, le città e i Comuni** si occupano dell'elaborazione di piani territoriali coordinati e della realizzazione di progetti concreti. Gli esempi pratici ricavati, che portano nuovo slancio, guadagnano in visibilità grazie al programma per le piattaforme dei trasporti.

Contatto

Ufficio federale dello sviluppo territoriale – ARE
www.aren.admin.ch

Ulteriori informazioni

- Scheda informativa «Piattaforma dei trasporti di Wohlen»
- Scheda informativa «Piattaforma dei trasporti di Emmenbrücke»



Figura 2: Nuova e attrattiva fermata dei bus a Bellinzona, con accesso diretto alla stazione. Fonte: ARE



Figura 3: Fermata Eaux-Vives del Léman Express, a Ginevra. Fonte: città di Ginevra



Figura 4: Impianto P+R presso l'uscita autostradale di Berna-Neufeld, con collegamento alla rete dei trasporti pubblici. Fonte: ARE