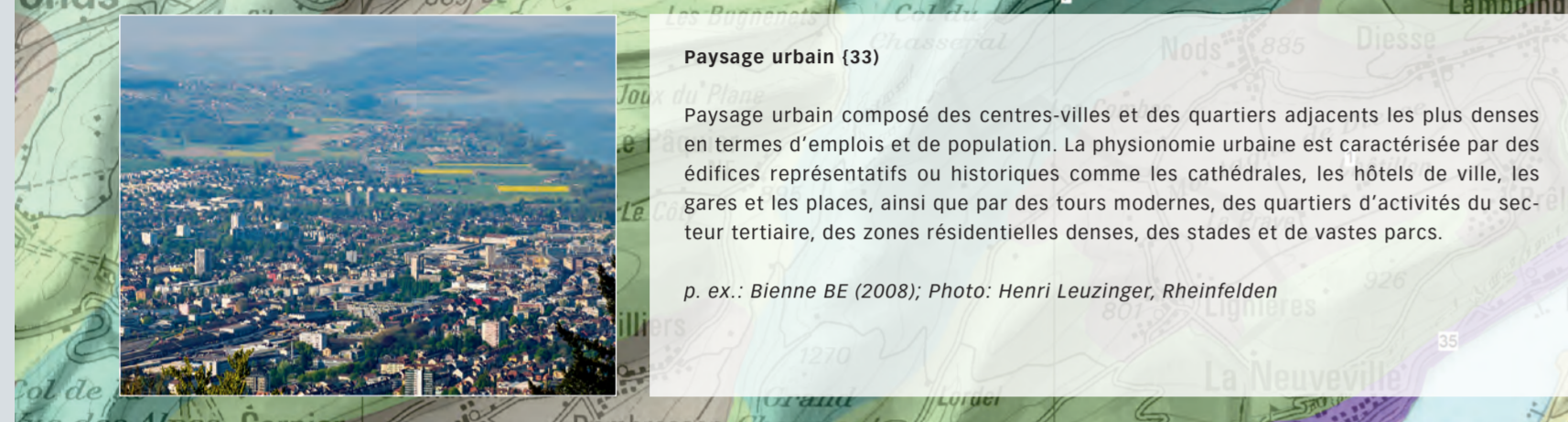


Paysage montagnard du Jura plissé (7)

Paysage montagnard du Jura plissé avec des lignes de crêtes rocheuses abruptes, orientées sud-ouest/nord-est et coupées par endroits par des vallées transversales encaissées (cluses). Le paysage est soit très boisé (parties inférieures), soit caractérisé par une mosaïque de forêts, prairies, pâturages boisés, pâturages d'estivage. L'habitat se limite à quelques fermes isolées.

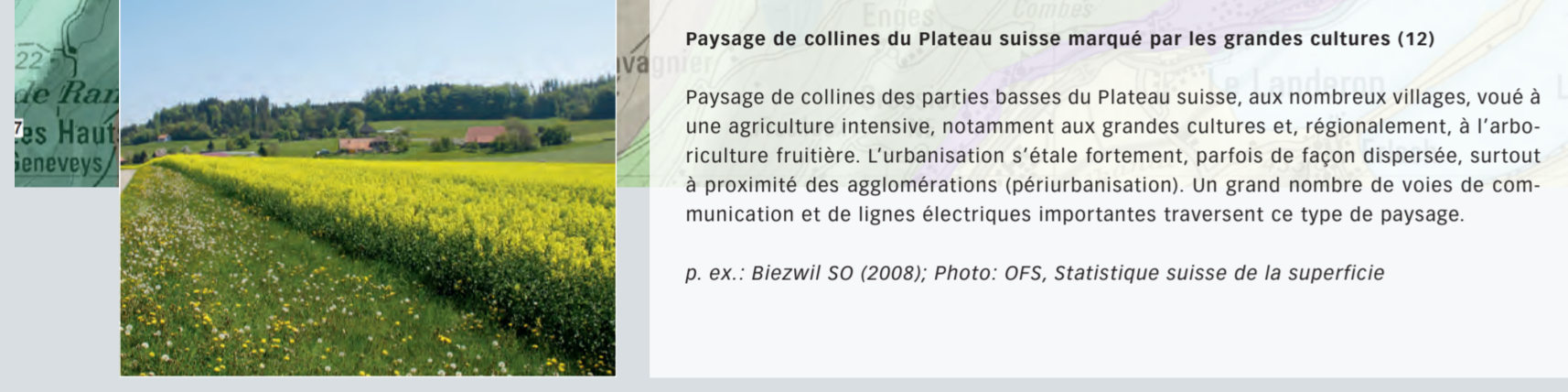
z.B.: Métairie de St-Jean mit Combe Grède, Chasseral BE (1995), Photo: OFS, Statistique suisse de la superficie



Paysage urbain (33)

Paysage urbain composé des centres-villes et des quartiers adjacents les plus denses en termes d'emplois et de population. La physionomie urbaine est caractérisée par des édifices représentatifs ou historiques comme les cathédrales, les hôtels de ville, les gares et les places, ainsi que par des tours modernes, des quartiers d'activités du secteur tertiaire, des zones résidentielles denses, des stades et de vastes parcs.

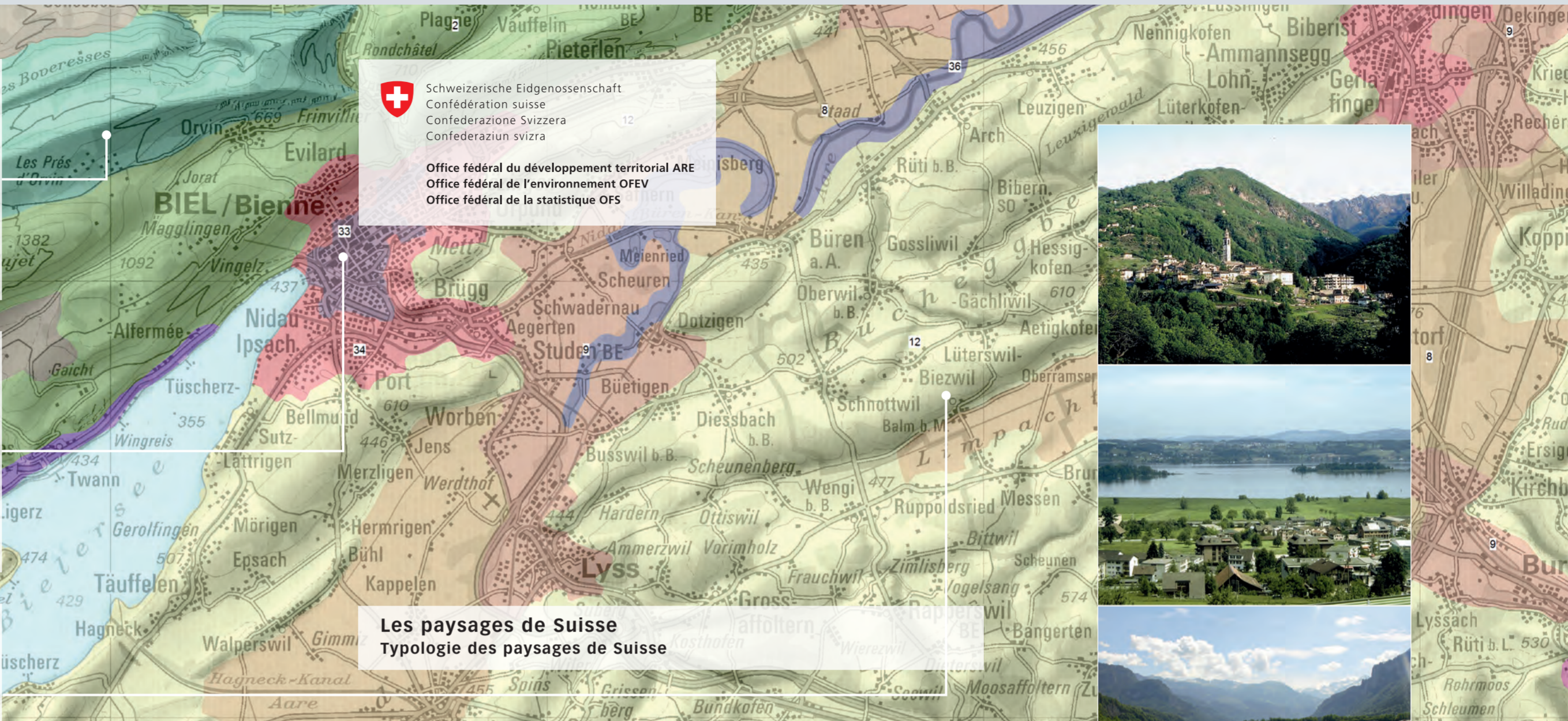
p. ex.: Bienne BE (2008); Photo: Henri Leuzinger, Rheinfelden



Paysage de collines du Plateau suisse marqué par les grandes cultures (12)

Paysage de collines des parties basses du Plateau suisse, aux nombreux villages, voué à une agriculture intensive, notamment aux grandes cultures et, régionalement, à l'arboriculture fruitière. L'urbanisation s'étale fortement, parfois de façon dispersée, surtout à proximité des agglomérations (périurbanisation). Un grand nombre de voies de communication et de lignes électriques importantes traversent ce type de paysage.

p. ex.: Biezwil SO (2008); Photo: OFS, Statistique suisse de la superficie



Schweizerische Eidgenossenschaft
Confédération suisse
Confederazione Svizzera
Confederaziun svizra

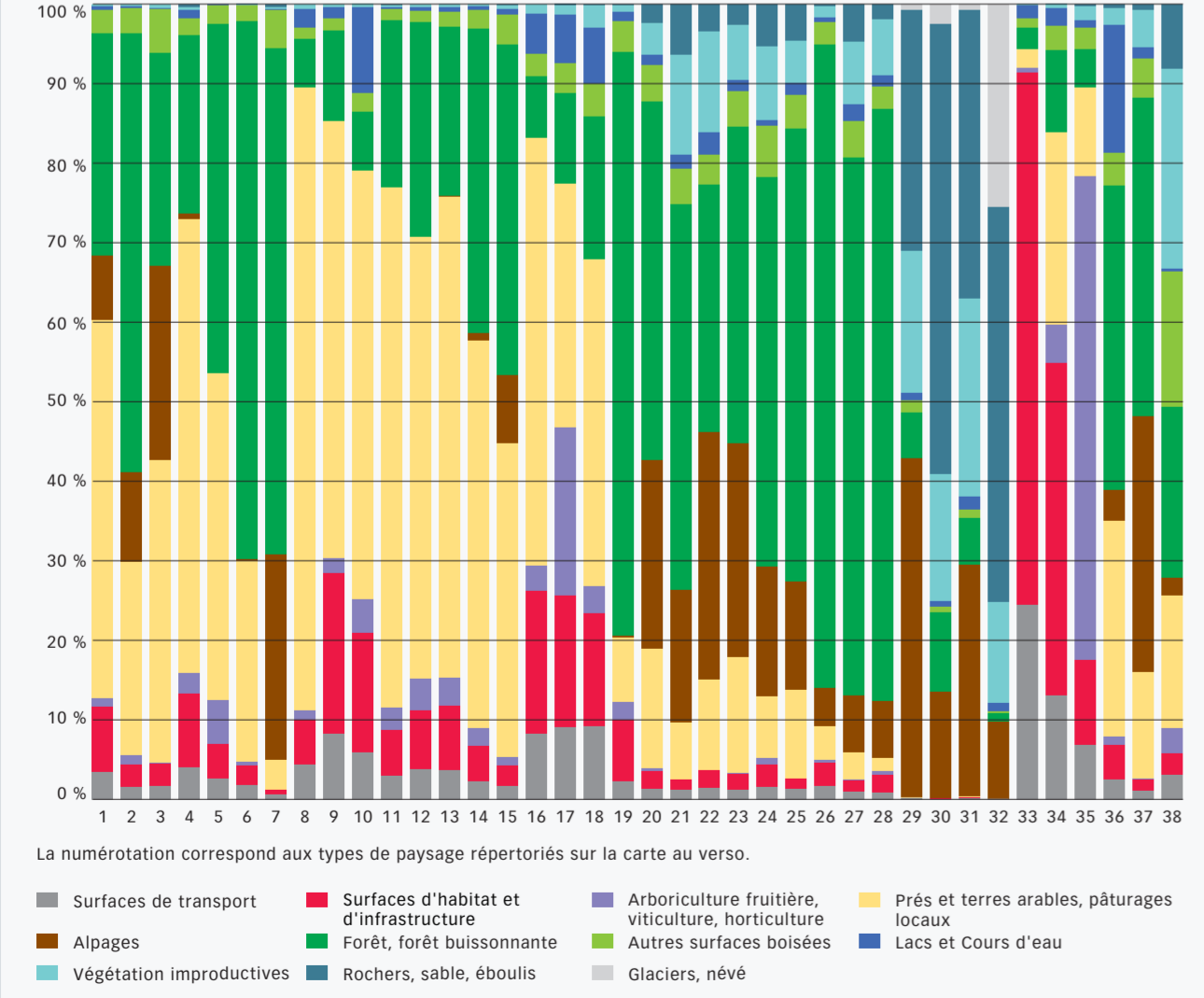
Office fédéral du développement territorial ARE
Office fédéral de l'environnement OFEV
Office fédéral de la statistique OFS

**Les paysages de Suisse
Typologie des paysages de Suisse**



Les types de paysage en bref
Les types de paysage ont été évalués sur la base des données de la statistique de la superficie de 1992/97 étant donné que les nouvelles données ne sont pas encore disponibles pour toute la Suisse. La figure montre un profil caractéristique pour chaque type de paysage. Les différentes caractéristiques varient évidemment dans le cadre de chaque type de paysage.

Structure de l'utilisation et de la couverture du sol selon les types de paysage



Source: OFS, Statistique suisse de la superficie 1992/97 © ARE

Impressum
Éditeur
 Office fédéral du développement territorial ARE
 Office fédéral de l'environnement OFEV
 Office fédéral de la statistique OFS
Production
 Rudolf Menzi, Etat-major de l'information, ARE
Conception graphique
 Desk Design, Marietta Kaeser, Hinterkappelen
Photos
 OFS, Statistique suisse de la superficie;
 page de titre, 3^{ème} à partir du haut:
 Andreas Finger Rubigen
Distribution et commande
 OFCL, commande de publications fédérales, 3003 Berne
 www.publicationsfederales.admin.ch
 Article n°:
 En version électronique: www.are.admin.ch
 5.2011, 2000

La Suisse se caractérise par une grande diversité de paysages. Jusqu'ici pourtant, on ne disposait pas d'un document de référence sur les paysages au niveau national permettant d'intégrer les multiples aspects du paysage dans les domaines politiques. La typologie des paysages de Suisse vient combler cette lacune. Elle complète les bases de données des cantons et alimente des études scientifiques approfondies.

De la ville aux glaciers de haute montagne
 La typologie des paysages de Suisse décrit 38 types de paysage du point de vue de la nature et de son utilisation. La palette des paysages est très large et englobe aussi bien les paysages urbains que les glaciers de haute montagne. La topographie (plaine, vallée, colline, montagne et haute montagne), les régions (Jura, Plateau et Alpes) ainsi que les aspects culturels et l'affectation du paysage (ville, milieu bâti, vignoble, cours d'eau, marais, steppe rocheuse) constituent les principaux critères d'attribution aux différentes catégories. Les paysages doivent en outre pouvoir être appréhendés comme des unités à grande échelle. Un rapport décrit la méthode et les différents types de paysages à l'aide de textes, de photos et de données statistiques.

Applications multiples
 La typologie des paysages de Suisse est le fruit d'une collaboration entre trois offices fédéraux: Office fédéral du développement territorial (ARE), Office fédéral de l'environnement (OFEV) et Office fédéral de la statistique (OFS). Elle constitue une étude de base variée et numérique permettant d'intégrer suffisamment tôt les caractéristiques du paysage dans les politiques à incidence spatiale, notamment celles de la Confédération. Etant donné que les types de paysage ne dépendent pas de frontières cantonales ou communales, mais de critères paysagers à proprement parler, de nouvelles possibilités d'analyse de l'espace sont créées. Dans un pays de la dimension de la Suisse, une vision régionale ou dépassant les frontières cantonales offre de nouvelles perspectives. Les types de paysages conviennent toutefois aussi pour poser les questions thématiques les plus variées dans un cadre paysager.

Sensibilisation à la thématique paysagère
 Les types de paysage permettent d'obtenir une bonne vue d'ensemble de la diversité des paysages suisses. La typologie des paysages de Suisse contribue ainsi à renforcer la sensibilisation à la valeur du paysage. Les descriptions des types de paysages permettent de dégager les qualités spécifiques des paysages et si besoin est, d'en déduire des objectifs en la matière. La formulation d'objectifs de qualité est une des tâches clés des cantons et des communes. Pour la Confédération, ces objectifs peuvent présenter un certain intérêt lorsque les subventions de la Confédération sont liées à un développement territorial qualitatif particulier. A titre d'exemple citons le développement des instruments de politique agricole et les conventions-programmes de la Nouvelle péréquation financière (NPF) dans le domaine de la protection de la nature et du paysage.

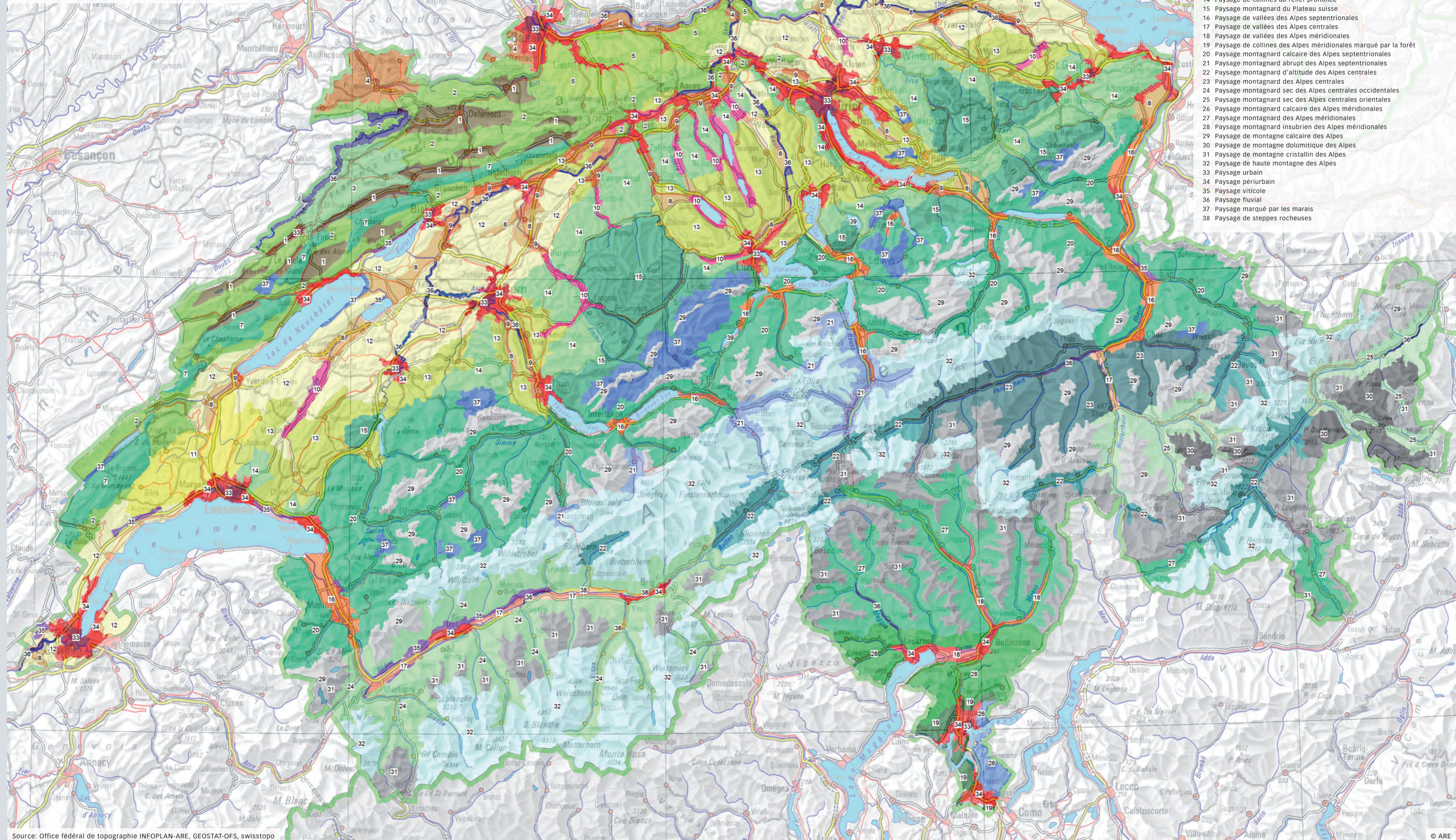
Autres informations:
 www.are.admin.ch
 www.bafu.admin.ch
 www.bfs.admin.ch



Schweizerische Eidgenossenschaft
Confédération suisse
Confederazione Svizzera
Confederaziun svizra

Office fédéral du développement territorial ARE
Office fédéral de l'environnement OFEV
Office fédéral de la statistique OFS

Les paysages de Suisse Typologie des paysages de Suisse (1: 600 000)



- N° Type de paysage**
- 1 Paysage de vallées et bassins du Jura plissé
 - 2 Paysage de collines du Jura plissé
 - 3 Paysage de plateau du Jura plissé
 - 4 Paysage de vallées et bassins du Jura tabulaire
 - 5 Paysage de collines du Jura tabulaire
 - 6 Paysage de collines du Jura tabulaire marqué par la forêt
 - 7 Paysage montagnard du Jura plissé
 - 8 Paysage de plaines du Plateau suisse marqué par l'agriculture
 - 9 Paysage de plaines du Plateau suisse marqué par l'urbanisation
 - 10 Paysage de vallées du Plateau suisse
 - 11 Paysage vallonné du Plateau suisse
 - 12 Paysage de collines du Plateau suisse marqué par les grandes cultures
 - 13 Paysage de collines du Plateau suisse marqué par les cultures fourragères
 - 14 Paysage de collines au relief prononcé
 - 15 Paysage montagnard du Plateau suisse
 - 16 Paysage de vallées des Alpes septentrionales
 - 17 Paysage de vallées des Alpes centrales
 - 18 Paysage de vallées des Alpes méridionales
 - 19 Paysage de collines des Alpes méridionales marqué par la forêt
 - 20 Paysage montagnard calcaire des Alpes septentrionales
 - 21 Paysage montagnard abrupt des Alpes septentrionales
 - 22 Paysage montagnard d'altitude des Alpes centrales
 - 23 Paysage montagnard des Alpes centrales
 - 24 Paysage montagnard sec des Alpes centrales occidentales
 - 25 Paysage montagnard sec des Alpes centrales orientales
 - 26 Paysage montagnard calcaire des Alpes méridionales
 - 27 Paysage montagnard des Alpes méridionales
 - 28 Paysage montagnard insubrien des Alpes méridionales
 - 29 Paysage de montagne calcaire des Alpes
 - 30 Paysage de montagne dolomitique des Alpes
 - 31 Paysage de montagne cristalline des Alpes
 - 32 Paysage de haute montagne des Alpes
 - 33 Paysage urbain
 - 34 Paysage périurbain
 - 35 Paysage viticole
 - 36 Paysage fluvial
 - 37 Paysage marqué par les marais
 - 38 Paysage de steppes rocheuses