

Programmi d'agglomerato di terza generazione

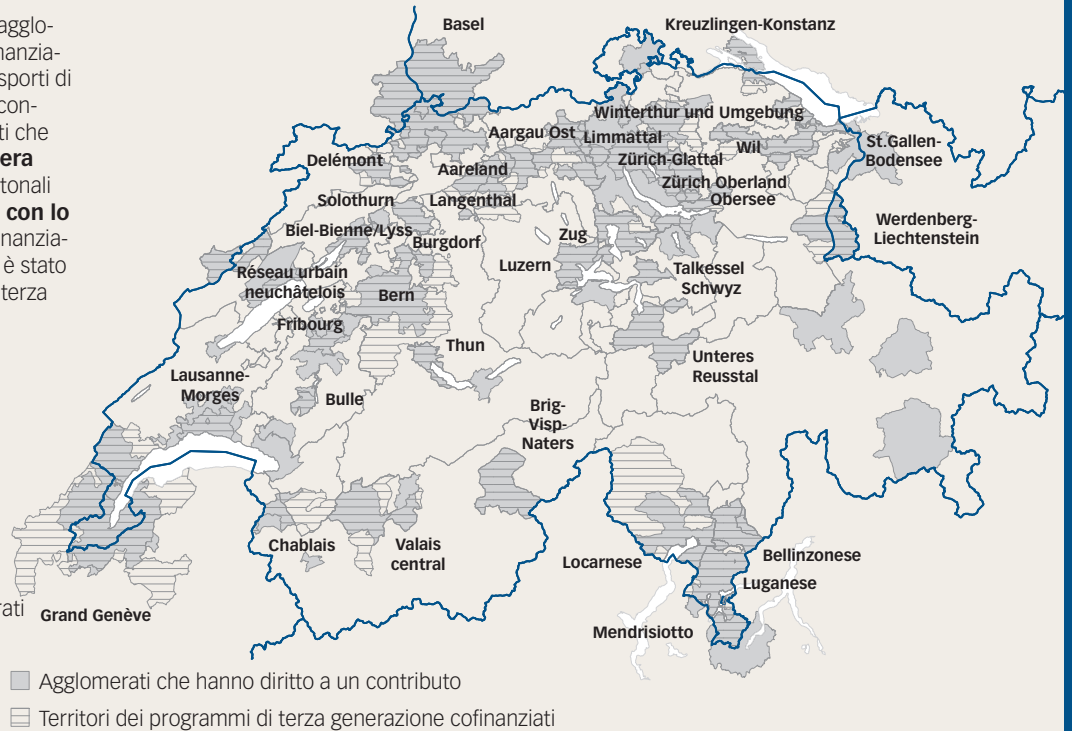
Programmi d'agglomerato per coordinare trasporti, insediamenti e paesaggio

Nel quadro del programma Traffico d'agglomerato la Confederazione sostiene finanziariamente i progetti nell'ambito dei trasporti di città e agglomerati. A beneficiare dei contributi federali sono quegli agglomerati che hanno saputo **armonizzare in maniera efficace**, oltre i confini comunali, cantonali o nazionali, **la politica dei trasporti con lo sviluppo degli insediamenti**. Il cofinanziamento da parte della Confederazione è stato assicurato a **35 dei 37** programmi di terza generazione trasmessi.

75% della popolazione svizzera vive negli agglomerati

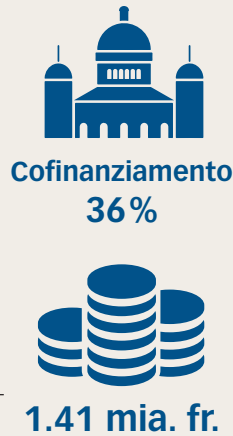
80% degli occupati lavora in un agglomerato

84% delle prestazioni economiche viene generato negli agglomerati



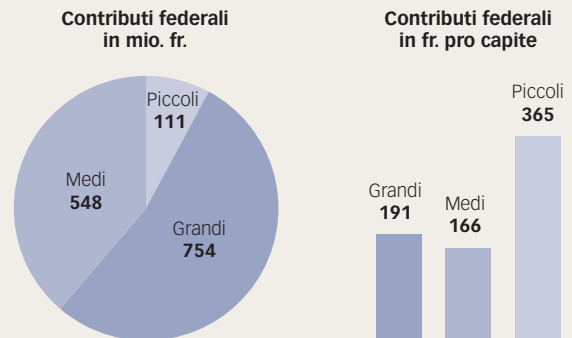
Maggiore cofinanziamento per progetti più efficaci

I contributi della Confederazione si basano sull'efficacia globale del programma e ammontano in media al **36 per cento dell'importo d'investimento complessivo**: più il programma è efficace, maggiore sarà l'aliquota di contribuzione. Il cofinanziamento viene garantito in primo luogo a quei programmi e a quelle misure che contribuiscono alla **risoluzione dei maggiori problemi di traffico**, presentano un **buon rapporto costi-benefici** e sono **attuabili nell'arco di quattro anni**. I Cantoni, le città e i Comuni sono chiamati a elaborare **congiuntamente** delle soluzioni, prendendo in considerazione **diversi vettori di trasporto**. Per la terza generazione, il Parlamento ha approvato i mezzi finanziari pari a **1.41 miliardi di franchi**.



Contributi secondo la dimensione dell'agglomerato

In termini assoluti, **la metà** dei contributi federali è destinata ai grandi agglomerati. **Gli agglomerati di piccole dimensioni** beneficiano tuttavia degli importi pro capite **più elevati**.



Ripartizione secondo la categoria delle misure

Nei **grandi** agglomerati la quota più importante dei contributi percepiti è destinata ai **trasporti pubblici**, mentre negli agglomerati **medi e piccoli** i cofinanziamenti servono a **migliorare le infrastrutture dello spazio stradale**.

Agglomerati	Trasporti pubblici	Traffico individuale motorizzato	Traffico pedonale e ciclistico	Nodi di interscambio multimodale*
Grandi	58%	16%	17%	9%
Medi	11%	37%	40%	12%
Piccoli	3%	58%	28%	11%
Tutti	35%	28%	27%	10%

* I nodi di interscambio multimodale facilitano l'utilizzazione combinata di tutti i mezzi di trasporto.