



Schweizerische Eidgenossenschaft
Confédération suisse
Confederazione Svizzera
Confederaziun svizra

Bundesamt für Raumentwicklung ARE
Office fédéral du développement territorial ARE
Ufficio federale dello sviluppo territoriale ARE
Uffizi federal da svilup dal territori ARE

Raumplanung und Nachhaltigkeit: Synergien oder Reibungsflächen?

125 Jahre GIUZ vom 18.11.2020

Dr. Maria Lezzi, Direktorin ARE





Intro

Foto: Pizzatravel. © depositphotos





1. Der Stall



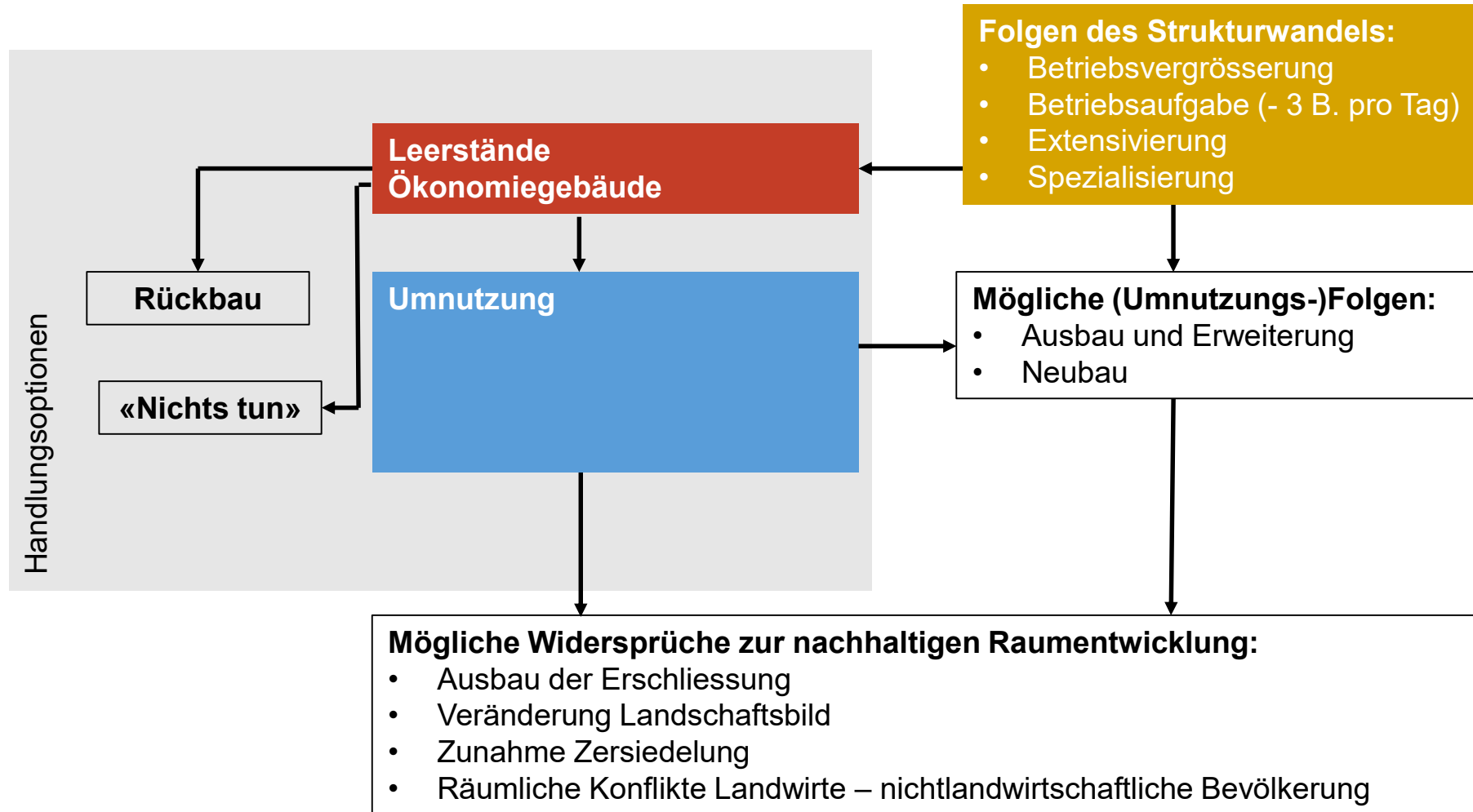
Foto: © Fridolin Walcher

↓ 46 %

↑ 27 %



Der Stall: Landwirtschaftlicher Strukturwandel - Raumplanerische Auswirkungen

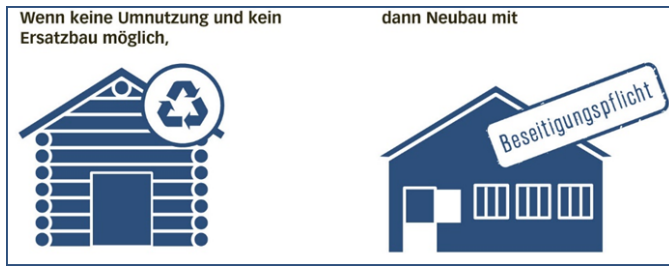


Quelle: Körnig-Pich 2017, angepasst Maria Lezzi



Der Stall: Landwirtschaftlicher Strukturwandel - Lösungsansätze und Fragen

RPG 2: Bauen ausserhalb Bauzonen Never for ever ?!



Constructive Alps:
Wettbewerb für nachhaltiges Bauen und Sanieren in den Alpen: Klimavernunft



Sanierung Scheune: Badehaus und Bistro am Lag da far bogn Davos Munts, Vattiz, Val Lumnezia / CH



Eine Feststellung:
Ruinen sind wir nicht gewohnt. Nichts tun verändert jedoch die Landschaft ebenfalls.

→ Revision unseres kulturellen Verständnisses von Landschaften und ihrer Entwicklung

Zwei Fragen:

- Weshalb hat es kein Vieh mehr auf den Alpen, dafür Vieh im Unterland und Bio-Soja aus dem Ausland in Coop, Migros etc.?
- Ist bodenunabhängige Gemüseproduktion (v.a. mehrstöckig und mit Kreislaufwirtschaft) nicht nachhaltiger?

Fotos: C-Lucia-Degonda; Lezzi 2020; Grafik: © ARE



2. Das Areal

Visualisierung: Harry Gugger Studio Jan 2019, offizielle
Unterlagen Gemeindeversammlung Münchenstein



Areal Spenglerpark in Münchenstein



Das Areal: Interessenabwägung Innenentwicklung

Hochhaus-Neubau & Sanierung und Aufstockung bestehendes Spengler Gebäude:
Quartierplanung (= Sondernutzungsplan gemäss BL)

- Mindestbauhöhe = Maximalbauhöhe +/- 1.5 m = 100 Meter
- Nutzungsverdichtung: neu ca. 180 Wohnungen
- Verkehr: keine neue Parkierung, Monitoring nach 2 Jahren
- Schattenwurf
- Aussenraum (Infrastrukturvertrag: 2.35 Mio CHF)
- Identität Quartier, Gemeinde, Agglomeration
- Minergie-P-Standard
- Standard Nachhaltiges Bauen Schweiz (SNBS)
- Mitwirkung und Mitbestimmung
 - 16.12.2019: Gemeindeversammlung
 - 27.09.2020: Referendum-Abstimmung: Ja 58.41 %

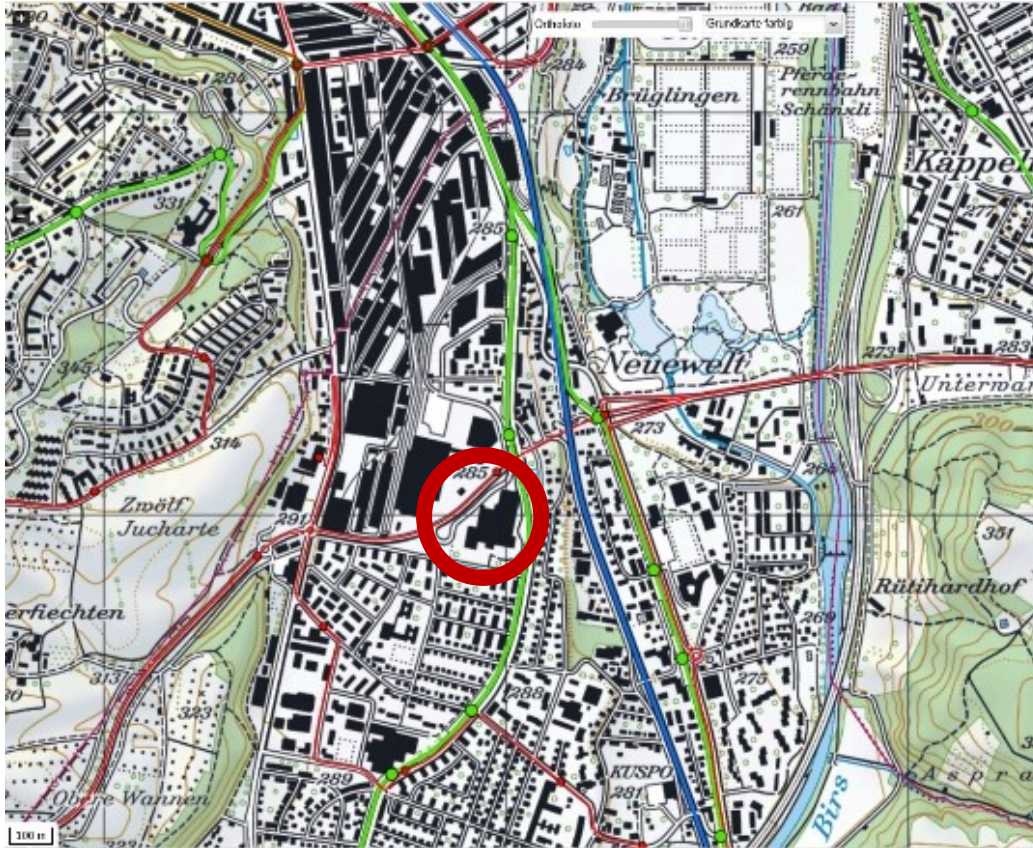


Grafik: Felix Wyss, EspaceSuisse



Das Areal im Gesamtkontext Agglomeration: Übergangszonen und Gleichzeitigkeiten

Quelle: map.geo.admin.ch

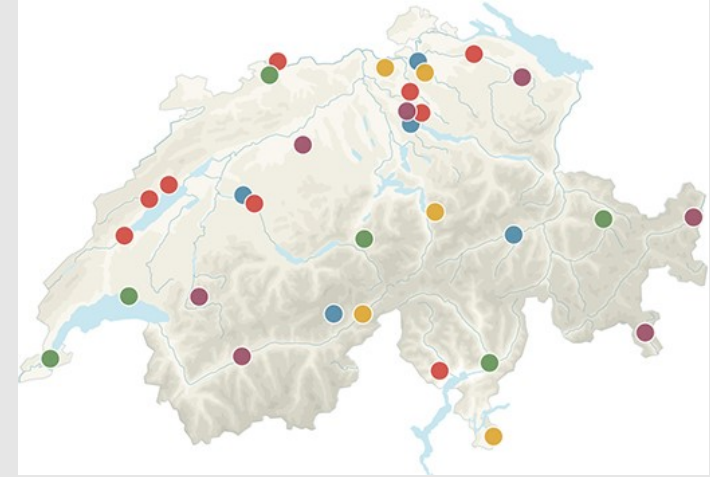


- An zentralen, bereits gut erschlossenen Lagen: Veränderungen aus Ressourceneffizienz erwünscht und nötig (RPG 1)
- Agglomerationsprogramme als Vorläufer und Beschleuniger
- Agglomerationen als Möglichkeitsräume
- Qualitäten entstehen nicht von selbst
- Akzeptanz?
- Wer redet mit (Dimension Zeit)? Zugezogene? Noch nicht Geborene?



3. Die Region

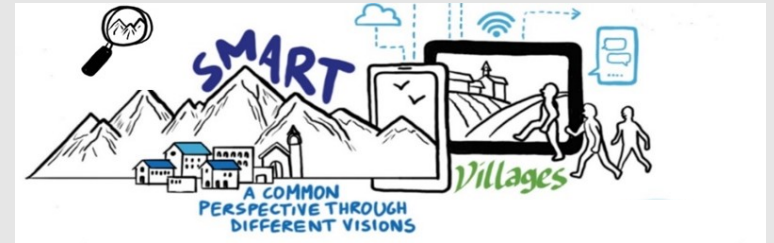
Foto: Lezzi 2012; Grafik: © ARE



Modellvorhaben (MOVO)
«Nachhaltige Raumentwicklung
2020 - 2024»
unter Federführung ARE



Die Region



Beispiel Region Oberwallis:
MOVO «Digital Service Center
Oberwallis» für Gemeinden

&

SmartVillages (NRP, Interreg
Alpine Space, EUSALP)

Grafik: www.euromontana.org



4. Die erneuerbaren Energien





5. Bilanz: Wozu und für wen?

Quelle: www.bundesplatz.bern.ch



Gestalten..., sodass die Schweiz ein **attraktiver** Lebens- und Wirtschaftsraum bleibt für uns, unsere Kinder und unsere Enkelkinder.

Lebenswert,
gesund, sicher,
wandlungsfähig



5. Bilanz: Umsetzung der nachhaltigen Entwicklung



**Koordination
Zusammenarbeit
Partnerschaften**

Hinweis: Vernehmlassung der
«Strategie Nachhaltige Entwicklung
2030» läuft bis 18.02.2021



5. Bilanz: Forschung



Jennifer 8. Lee ✓ @jenny8lee · 15. Mai

They've made little round human parking spots in Domino Park in Brooklyn! (This park is often the poster child for social distancing fácil).



38

189

445



- Nicht nur in der eigenen Bubble, sondern vernetzt
- Umgang mit Unsicherheiten, Ungewissheiten
- Corona: Feldversuch und Stresstest Governance



5. Bilanz: Emotionen

Foto: Lezzi 2020

